



Schwarzwaldregion  
**Belchen**



# VERANSTALTUNGSKALENDER

## Januar bis Juni 2026

Das ganze Jahr ein Erlebnis!

  
**SCHWARZWALD**

Black Forest

Aitern • Böllen • Frönd • Schönau im Schwarzwald  
Schönenberg • Tunau • Utzenfeld • Wembach • Wieden



### **Tourist-Information Schönau im Schwarzwald**

Gentnerstraße 2a

79677 Schönau im Schwarzwald

Telefon: +49 (0) 7673 / 8204 - 800

E-Mail: [ti-schoenau@schwarzwaldregion-belchen.de](mailto:ti-schoenau@schwarzwaldregion-belchen.de)

#### **Öffnungszeiten:**

Montag, Dienstag, Donnerstag, Freitag:

9 - 12.30 Uhr & 13.30 - 17 Uhr

Mittwoch: 10 - 12.30 Uhr & 13.30 - 17 Uhr

---

### **Tourist-Information Wieden**

Kirchstraße 2

79695 Wieden

Telefon: +49 (0) 7673 / 303

E-Mail: [ti-wieden@schwarzwaldregion-belchen.de](mailto:ti-wieden@schwarzwaldregion-belchen.de)

#### **Öffnungszeiten Mai bis Oktober:**

Montag, Dienstag, Donnerstag, Freitag: 9 - 12.30 Uhr

#### **Öffnungszeiten November bis April:**

Dienstag und Freitag: 9 - 12.30 Uhr

(ausgenommen sind die Ferienzeiten vom 22.12.2025 -  
05.01.2026, 17.02. - 20.02.2026, 30.03. - 10.04.2026,

Hier gelten die Öffnungszeiten der Hauptsaison.)

---

Bitte beachten Sie, dass an Feiertagen die beiden Tourist-Informationen geschlossen bleiben. Geänderte Öffnungszeiten sind möglich; bitte Aushänge beachten.

Zusätzlich hat die Tourist-Information Schönau an folgenden Samstagen von 10 - 12 Uhr für Sie geöffnet: 03.01.2026, 14.02.2026, 04.04.2026, 23.05.2026, 30.05.2026. Am Rosenmontag, 16.02.2026, bleibt die Tourist-Information geschlossen.

Liebe Urlaubsgäste,  
liebe Einheimische,  
im Namen der Mitarbeiterinnen und  
Mitarbeiter der Schwarzwaldregion Belchen  
freue ich mich, Ihnen mit diesem  
Veranstaltungskalender für das erste  
Halbjahr 2026 ein abwechslungsreiches  
Veranstaltungsprogramm präsentieren zu können.



Wie in jedem Halbjahr haben wir gemeinsam mit unseren Vereinen,  
mit regionalen Reiseveranstaltern, den Gemeinden und Institutionen  
ein Veranstaltungsprogramm für die Monate Januar bis Juni auf die  
Beine gestellt, das Sie herzlich dazu einlädt, die Region zu erleben  
und durch persönliche Begegnungen von einer anderen Seite  
kennenzulernen.

Nachdem Sie in den letzten beiden Auflagen unseres Veranstaltungskalenders bereits unser neues Familienmaskottchen „Belchi“ kennengelernt haben, möchte ich, obwohl wir in dieser Auflage die uns gemeldeten Veranstaltungen zwischen den Monaten Januar und Juni gelistet haben, gerne mit Ihnen auch schon vorab in das zweite Halbjahr blicken. Denn am Sonntag, 12. Juli 2026, wird der neu gestaltete Kinderwanderweg „Riesenregenwurmpfad“ an der Hohtann eingeweiht. Merken Sie sich diesen Termin gerne bereits vor.

Mit dem neuen Riesenregenwurmpfad erhalten wir ein weiteres Familienangebot in der Schwarzwaldregion Belchen, das nicht nur für unsere lieben Urlaubsgäste, sondern auch für die einheimische Bevölkerung ein attraktives Freizeitangebot darstellen soll.

Bis es soweit ist und der neue Kinderwanderweg eröffnet wird, vergehen aber noch einige Monate, in denen wieder zahlreiche tolle Veranstaltungen in der Region stattfinden.

Lassen Sie sich durch diese Broschüre inspirieren und nehmen Sie gerne die Angebote wahr. Ich wünsche Ihnen viel Spaß beim Durchstöbern dieses Veranstaltungskalenders.

Ihnen, liebe Urlaubsgäste, schöne und erholsame Urlaubstage in der Schwarzwaldregion Belchen sowie allen Einheimischen eine gute Zeit.

Es grüßt Sie ganz herzlich,

Matthias Kupferschmidt  
Leiter der Schwarzwaldregion Belchen

**EWS**  
ElektrizitätsWerke  
Schönau



**50€\***  
WECHSEL  
BONUS!

**Ökostrom mit**

**Klimaschutz**



## Jetzt zu 100% Ökostrom mit Klimaschutzeffekt wechseln!

Unser Ökostrom stammt von Produzenten, die nicht mit der Atom- und Kohlewirtschaft verflochten sind. Als genossenschaftlicher Versorger, der aus einer Bürgerinitiative stammt, bringen wir die Energiewende vor Ort und weltweit voran.

[ews-schoenau.de/oekostrom](https://ews-schoenau.de/oekostrom)

\*nur für Laufzeitangebote



# Regelmäßige Veranstaltungen

Nachfolgend finden Sie eine Übersicht über die regelmäßig stattfindenden Veranstaltungen in der Schwarzwaldregion Belchen, die in der Monatsübersicht nicht noch einmal extra aufgeführt werden.

## Kirchturmbesteigung

Mit dem ehemaligen Hauptamtsleiter des GVV Schönau im Schwarzwald, Dietmar Krumm, haben wir alle zwei Wochen die Möglichkeit, bei einer Kirchturmbesteigung die Region von oben kennenzulernen.

- 📍 Mariä Himmelfahrt (kath. Kirche), 79677 Schönau
- 🕒 Mai - September: alle zwei Wochen am Mittwoch von 17 - 18 Uhr
- 📅 Termine im ersten Halbjahr: 06.05., 20.05., 03.06., 17.06.,
- 📌 Anmeldung: Tourist-Information Schönau bis Mittwoch, 12.30 Uhr

## Wochenmarkt in Schönau

Auf dem Wochenmarkt von Schönau erwarten uns von regionalen Erzeugern Obst, Gemüse, frisches Brot, Eier und vieles mehr.

- 📍 Rathausplatz, 79677 Schönau
- 🕒 Freitag, 10 - 15 Uhr
- 📌 An einem Feiertag fällt der Markt auf den Donnerstag

## Schnupperangeln am Kolbenlochweiher

Beim Schnupperangeln erfahren wir, wie richtig geangelt wird.

- 📍 Kolbenlochweiher, 79677 Fröhnd
- 🕒 Mai - September: immer am ersten und dritten Samstag im Monat von 9 - 12 Uhr
- 📌 Anmeldung: bis Freitag unter +49 (0) 173 / 669 3481.
- 📌 Kosten: abhängig vom Fanggewicht des Fisches

## Besichtigung des Bauernhausmuseums Segerhof

Im Bauernhausmuseum Segerhof in Wembach erleben wir den Schwarzwald wie „anno dazumal“. Bei einem Besuch erspüren wir, wie die Menschen im Schwarzwald vor über 300 Jahren lebten. Der Hof wurde ca. 1680 erbaut und ist in seiner Ursprünglichkeit bis heute fast unverändert erhalten geblieben.

- 📍 Bauernhausmuseum Segerhof, 79677 Wembach
- 🕒 Mai - Oktober: Montag und Mittwoch, 14 Uhr
- 📌 Anmeldung: Tourist-Information Schönau bis am selben Tag, 11 Uhr
- 📌 Eintritt: frei. Spenden sind erwünscht.

## Frühschwimmen im Freibad Schönau

Vom 1. Juni bis 31. August 2026 findet das Frühschwimmen statt.

- 📍 Freibad, 79677 Schönau
- 🕒 Dienstag und Donnerstag, 7 Uhr

## HIIT-Kurs mit Ramona

HIIT steht für hochintensives Intervalltraining und kombiniert Ausdauer- und Krafttraining mit kurzen, intensiven Übungen und Pausen. Egal, welches Alter oder Level - alle sind willkommen!

- 📍 Aula der Buchenbrandschule, 79677 Schönau
- 🕒 Montag und Donnerstag, 18.30 Uhr
- 📌 Anmeldung: im Voraus nicht notwendig
- 📌 Eintritt: 6,- € (mit Gästekarte 5,- €).

### Geführte Mountainbike-Touren

Sie wollten schon immer den Schwarzwald auf zwei Rädern erkunden? Angepasst an die Bedürfnisse und die Fitness der Teilnehmer, geht es für uns mit dem Rad auf eine aussichtsreiche Tour durch die Schwarzwaldregion Belchen. Sofern auf die Mountainbiker Rücksicht genommen wird, sind natürlich auch E-Bike-Fahrer immer gern gesehene Teilnehmer der Tour. Mountainbikes und E-Bikes können auch in der Tourist-Information in Schönau ausgeliehen werden.

- 🕒 Tourist-Information, 79677 Schönau
- 🕒 April bis Oktober: Donnerstag, 14 Uhr
- ★ Kosten: 5,- € p. P.
- ★ Anmeldung: Tourist-Information Schönau bis Mittwoch, 16 Uhr.

### Führung mit Zugfahrt im Besucherbergwerk Finstergrund

Wir entdecken die Schwarzwaldregion Belchen unter Tage und bestaunen die verschiedenen Gesteinsvorkommen, geheimnisvollen Gänge und Spalten, die für uns zu sehen sind. Ein besonderes Erlebnis ist die Fahrt mit dem Zügler ins Bergwerk.

- 🕒 Bergwerk Finstergrund, 79695 Wieden
- 🕒 Mai bis Oktober: Samstag, Sonntag, Feiertag 10 - 16 Uhr.  
Führungen um 10 Uhr, 12 Uhr, 14 Uhr und 16 Uhr.  
Juli bis September: zusätzlich am Mittwoch 10 - 16 Uhr.  
Führungen um 10 Uhr, 12 Uhr, 14 Uhr und 16 Uhr.
- ★ Gruppenanmeldungen unter [info@finstergrund.de](mailto:info@finstergrund.de). Während den Öffnungszeiten auch unter Telefon +49 (0) 7673 / 1456 möglich.
- ★ Eintritt: Erwachsene 10,- €; Kinder (6 -14 Jahre) & Behinderte 8,- €, inklusive Eintritt in das Infozentrum für Bergbau und Geologie.

### Besichtigung des Infozentrums für Bergbau und Geologie

Wir besuchen das Besucherzentrum für Bergbau und Geologie in unmittelbarer Nachbarschaft zum Besucherbergwerk.

- 🕒 Bergwerk Finstergrund, 79695 Wieden
- 🕒 Mai bis Oktober: Samstag, Sonntag, Feiertag 10 - 16 Uhr  
Juli bis September: auch am Mittwoch 10 - 16 Uhr
- ★ Eintritt: 4,- € (ohne Grubenbahnfahrt und Bergwerksführung)

### Besichtigung der historischen Klopfsäge in Fröhnd

Wir entdecken im Fröhnder Ortsteil Holz die letzte, noch voll funktionsfähige Klopfsäge ihrer Art im südlichen Schwarzwald.

- 🕒 Klopfsäge, 79677 Fröhnd-Holz
- 🕒 Mai bis Oktober: Sonntag und Feiertag 10 - 12 Uhr und 14 - 17 Uhr
- ★ Infos: +49 (0) 7673 / 332
- ★ Eintritt: frei. Spenden sind erwünscht.

### Besichtigung des Heimatmuseums Klösterle

Das Heimatmuseum Klösterle war früher eine Gerberei und beherbergt alte Schriften und Dokumente, Geräte und Gebrauchsgegenstände aus früheren Zeiten. Außerdem verfügt es über eine kleine Bücherecke.

- 🕒 Heimatmuseum Klösterle, Neustadtstraße 21, 79677 Schönau
- 🕒 Mai bis September: Donnerstag 16 - 18 Uhr. An Feiertagen geschlossen
- ★ Eintritt: frei. Spenden sind erwünscht.



# GEMEINSAM. ZUKUNFT. GESTALTEN.

**Dafür wollen wir Sie gewinnen.**

**Was 1897 im sächsischen Radebeul begann, hat  
seit 1992 seinen Sitz in Schönau im Schwarzwald:  
Das Familienunternehmen HEINZMANN.**

Wir entwickeln zukunftsorientierte, nachhaltige Lösungen für das Management großer Verbrennungsmotoren, Turbinen und Generatoren. Auch sind wir bekannt als renommierter Systemanbieter im Bereich elektrischer Antriebe.

Wir suchen begeisterungsfähige Menschen:  
Junge Talente, Menschen mit Praxiserfahrung und Führungsqualitäten, vertriebs- und technikbegeisterte Persönlichkeiten.

Freuen Sie sich auf einen Arbeitsplatz, der Sicherheit und Nachhaltigkeit vereint, in einem Unternehmen, das stetig wächst und von innovativen Ideen geprägt ist.

**Heinzmann GmbH & Co. KG**

Am Haselbach 1 | 79677 Schönau | [karriere@heinzmann.de](mailto:karriere@heinzmann.de)  
[www.heinzmann.com](http://www.heinzmann.com) | [www.heinzmann-electric-motors.com](http://www.heinzmann-electric-motors.com)



Schneeschuhtouren am Belchen

# Januar

MONTAG, 17. NOVEMBER 2025 BIS DIENSTAG, 6. JANUAR 2026

ab 17.30 Der 5. Laternenpfad leuchtet

Im Energieerlebnispark „Buchenbrändle“ in Schönau leuchtet noch bis zum 6. Januar 2026 der 5. Laternenpfad. Der Laternenpfad ist ein gemeinsames Projekt des Energiedienstleisters Elektrizitätswerke Schönau eG (EWS) und der Stadt Schönau im Schwarzwald. Spazieren Sie durch das erleuchtete Wäldchen, das oberhalb des Flusses Wiese liegt, und lassen Sie sich von den liebevoll gestalteten Laternen, die Schülerinnen und Schüler der Grundschule, der Gemeinschaftsschule und des Gymnasiums gestaltet haben, beeindrucken.

- 🕒 Energieerlebnispark Buchenbrändle, 79677 Schönau

-----

FREITAG, 2. JANUAR 2026

15.30 Kirchturmbesteigung der Kirche Mariä Himmelfahrt

Kirchturmbesteigung im Münster des Wiesentals. Wir lernen mit dem ehemaligen Hauptamtsleiter des Gemeindeverwaltungsverbands Schönau im Schwarzwald, Dietmar Krumm, die Region von oben kennen.

- 🕒 Tourist-Information, 79677 Schönau
- ★ Anmeldung: Tourist-Information Schönau bis 12.30 Uhr
- ★ Kosten: keine

-----

SAMSTAG, 3. JANUAR 2026

10.00 Schneeschuhwanderung: Halbtagestour am Belchen

Auf einer Halbtagestour am Belchen spüren wir uns einen Weg durch den Belchenwald, bis sich uns ein faszinierender Blick über den Schwarzwald, ins Rheintal und zu den Alpen bietet. Anschließend wandern wir vorbei am Belchenhaus zurück ins Tal.

- 🕒 Talstation Belchen-Seilbahn, 79677 Aitern-Multen
- ★ Anmeldung: Tourist-Informationen Schönau und Wieden
- ★ Kosten: 44,90 € p. P., Kinder von 10 - 14 Jahre: 34,90 €
- ★ Enthaltene Leistungen: geführte Wanderung mit ortskundigem Schneeschuhguide, leihweise moderne Schneeschuhe und Teleskop-Stöcke, Belchengeist zum Abschluss.

14.00 Schneeschuhwanderung: Leichte Panoramatour

Nach der Bergfahrt mit der Belchen-Seilbahn wandern wir vom Belchenhaus auf einer gemütlichen Runde um den Belchengipfel. Wir genießen das traumhafte Panorama und den faszinierenden Blick in den Schwarzwald, ins Rheintal und auf die Alpen. Nach der Gipfelumrundung wandern wir bergab zurück zur Talstation.

- 🕒 Talstation Belchen-Seilbahn, 79677 Aitern-Multen
- ★ Anmeldung: Tourist-Informationen Schönau und Wieden
- ★ Kosten: 44,90 € p. P., Kinder von 10 - 14 Jahren: 34,90 €
- ★ Enthaltene Leistungen: geführte Wanderung mit ortskundigem Schneeschuhguide, leihweise moderne Schneeschuhe und Teleskop-Stöcke, Bergfahrt mit der Belchen-Seilbahn, Belchengeist zum Abschluss.



ab 18.00 Winterlagerfeuer in Aitern

Die Tennissgemeinschaft Aitern veranstaltet in einer herrlich verschneiten Landschaft ihr diesjähriges Winterlagerfeuer. Gäste sowie Einheimische sind herzlich willkommen!

- Tennisplatz, 79677 Aitern

-----

SONNTAG, 4. JANUAR 2026

10.00 Schneeschuhwanderung: Halbtagestour am Belchen

Auf einer Halbtagestour am Belchen spüren wir uns einen Weg durch den Belchenwald, bis sich uns ein faszinierender Blick über den Schwarzwald, ins Rheintal und zu den Alpen bietet.

Anschließend wandern wir vorbei am Belchenhaus zurück ins Tal.

- Talstation Belchen-Seilbahn, 79677 Aitern-Multen
- ★ Anmeldung: Tourist-Informationen Schönau und Wieden
- ★ Kosten: 44,90 € p. P., Kinder von 10 - 14 Jahre: 34,90 €
- ★ Enthaltene Leistungen: geführte Wanderung mit ortskundigem Schneeschuhguide, leihweise moderne Schneeschuhe und Teleskop-Stöcke, Belchengeist zum Abschluss.

-----

MONTAG, 5. JANUAR 2026

20.00 Theaterabend in Fröhd

Die Trachtenkapelle Fröhd lädt zum alljährlichen unterhaltsamen Theaterabend in die Gemeindehalle ein. Aufgeführt wird das heitere Theaterstück „Das Klassentreffen“ von Regina Rösch.

- Gemeindehalle, 79677 Fröhd
- ★ Kartenvorverkauf: Tourist-Information Schönau

-----

SAMSTAG, 10. JANUAR 2026

ab 8.00 Weihnachtsbaum - Sammelaktion

Die Jugendfeuerwehr Schönau sammelt und entsorgt ab 8 Uhr alle Weihnachtsbäume, die gut sichtbar am Straßenrand in Schönau und Tunau liegen. Die Jugendfeuerwehr hofft auf eine rege Beteiligung und bedankt sich im Voraus für Baum- und kleine Geldspenden.

- 79677 Schönau und 79677 Tunau

10.00 Schneeschuhwanderung: Halbtagestour am Belchen

Auf einer Halbtagestour am Belchen spüren wir uns einen Weg durch den Belchenwald, bis sich uns ein faszinierender Blick über den Schwarzwald, ins Rheintal und zu den Alpen bietet.

Anschließend wandern wir vorbei am Belchenhaus zurück ins Tal.

- Talstation Belchen-Seilbahn, 79677 Aitern-Multen
- ★ Anmeldung: Tourist-Informationen Schönau und Wieden
- ★ Kosten: 44,90 € p. P., Kinder von 10 - 14 Jahre: 34,90 €
- ★ Enthaltene Leistungen: geführte Wanderung mit ortskundigem Schneeschuhguide, leihweise moderne Schneeschuhe und Teleskop-Stöcke, Belchengeist zum Abschluss.

#### 14.00 Schneeschuhwanderung: Leichte Panoramatour

Nach der Bergfahrt mit der Belchen-Seilbahn wandern wir vom Belchenhaus auf einer gemütlichen Runde um den Belchengipfel. Wir genießen das traumhafte Panorama und den faszinierenden Blick in den Schwarzwald, ins Rheintal und auf die Alpen. Nach der Gipfelumrundung wandern wir bergab zurück zur Talstation.

- Talstation Belchen-Seilbahn, 79677 Aitern-Multen
- ★ Anmeldung: Tourist-Informationen Schönau und Wieden
- ★ Kosten: 44,90 € p. P., Kinder von 10 - 14 Jahren: 34,90 €
- ★ Enthaltene Leistungen: geführte Wanderung mit ortskundigem Schneeschuhguide, leihweise moderne Schneeschuhe und Teleskop-Stöcke, Bergfahrt mit der Belchen-Seilbahn, Belchengeist zum Abschluss.

#### 16.00 Schneeschuhwanderung: Sonnenuntergang mit Fondue

Wir nehmen die Belchen-Seilbahn und gehen im letzten Tageslicht rund um den Belchengipfel. Die Sonne geht unter und die Dämmerung setzt ein, ehe wir uns einen Weg zum Belchenhaus bahnen. Hier kehren wir ein und genießen ein Käsefondue, bevor wir gut gestärkt und im Schein von Fackeln hinunter ins Tal wandern.

- Talstation Belchen-Seilbahn, 79677 Aitern-Multen
- ★ Anmeldung: Tourist-Informationen Schönau und Wieden
- ★ Kosten: 74,90 € p. P., Kinder von 10 - 14 Jahre: 44,90 €
- ★ Enthaltene Leistungen: geführte Wanderung mit ortskundigem Schneeschuhguide, leihweise moderne Schneeschuhe und Teleskop-Stöcke, Bergfahrt mit der Belchen-Seilbahn, Outdoor-Fackeln, Käsefondue-Plausch, Getränk nach Wahl, ein Belchengeist zum Abschluss.

#### 20.00 Theaterabend in Wieden

Die Laienspielgruppe der Bergmannskapelle Wieden lädt herzlich zum Theaterabend ein. Erleben Sie ein heiteres Theater, bei dem die Lachmuskeln strapaziert werden. Gespielt wird das Stück „Hubertus, der große Geschäftsmann“, das von den Turbulenzen im Leben des Hubertus Hammer erzählt. Anschließend Tanz und Unterhaltung mit den Original Finstergrundmusikanten.

- Gemeindehalle, 79695 Wieden
- ★ Einlass für die Abendvorstellung: 19 Uhr
- ★ 14.30 Uhr: Mittagsvorstellung für Senioren und Kinder.
- ★ Eintritt: 7,- €

-----

### SONNTAG, 11. JANUAR 2026

#### 10.00 Schneeschuhwanderung: Halbtagestour am Belchen

Auf einer Halbtagestour am Belchen spüren wir uns einen Weg durch den Belchenwald, bis sich uns ein faszinierender Blick über den Schwarzwald, ins Rheintal und zu den Alpen bietet. Anschließend wandern wir vorbei am Belchenhaus zurück ins Tal.

- Talstation Belchen-Seilbahn, 79677 Aitern-Multen
- ★ Anmeldung: Tourist-Informationen Schönau und Wieden
- ★ Kosten: 44,90 € p. P., Kinder von 10 - 14 Jahre: 34,90 €
- ★ Enthaltene Leistungen: geführte Wanderung mit ortskundigem Schneeschuhguide, leihweise moderne Schneeschuhe und Teleskop-Stöcke, Belchengeist zum Abschluss.

## 11.11 Närrischer Frühschoppen mit Narrenbaumstellen

Die Narrenzunft Utzenfeld lädt zum fasnächtlichen Frühschoppen mit Narrenbaumstellen bei der Gemeindehalle Utzenfeld ein.

- Gemeindehalle, 79694 Utzenfeld

-----

## FREITAG, 16. JANUAR 2026

### 20.00 Preis-Jass

Preis-Jass der Bergmannskapelle Wieden e.V.

- Probelokal im Gemeindezentrum, 79695 Wieden

-----

## SAMSTAG, 17. JANUAR 2026

### 10.00 Schneeschuhwanderung: Halbtagestour am Belchen

Auf einer Halbtagestour am Belchen spüren wir uns einen Weg durch den Belchenwald, bis sich uns ein faszinierender Blick über den Schwarzwald, ins Rheintal und zu den Alpen bietet.

Anschließend wandern wir vorbei am Belchenhaus zurück ins Tal.

- Talstation Belchen-Seilbahn, 79677 Aitern-Multen
- ★ Anmeldung: Tourist-Informationen Schönau und Wieden
- ★ Kosten: 44,90 € p. P., Kinder von 10 - 14 Jahre: 34,90 €
- ★ Enthaltene Leistungen: geführte Wanderung mit ortskundigem Schneeschuhguide, leihweise moderne Schneeschuhe und Teleskop-Stöcke, Belchengeist zum Abschluss.

### 14.00 Schneeschuhwanderung: Leichte Panoramatour

Nach der Bergfahrt mit der Belchen-Seilbahn wandern wir vom Belchenhaus auf einer gemütlichen Runde um den Belchengipfel. Wir genießen das traumhafte Panorama und den faszinierenden Blick in den Schwarzwald, ins Rheintal und auf die Alpen. Nach der Gipfelumrundung wandern wir bergab zurück zur Talstation.

- Talstation Belchen-Seilbahn, 79677 Aitern-Multen
- ★ Anmeldung: Tourist-Informationen Schönau und Wieden
- ★ Kosten: 44,90 € p. P., Kinder von 10 - 14 Jahren: 34,90 €
- ★ Enthaltene Leistungen: geführte Wanderung mit ortskundigem Schneeschuhguide, leihweise moderne Schneeschuhe und Teleskop-Stöcke, Bergfahrt mit der Belchen-Seilbahn, Belchengeist zum Abschluss.

### ab 18.11 Jubiläumsfest 33 Jahre Elferrat Aitern e.V.

In Aitern wird das 33-jährige Bestehen des Elferrats mit dem Jubiläumsfest „Jesters makes Fäschter 3.3“ gebührend gefeiert. Freuen Sie sich auf ein großes Narrendorf rund um die Belchenhalle mit vielen Guggenmusiken, einer großen Bar, zahlreichen Buden und jeder Menge Spaß und närrischem Treiben.

- Belchenhalle, 79677 Aitern-Multen
- ★ Ab Schönau verkehrt an diesem Abend ein Pendelbus

## SONNTAG, 18. JANUAR 2026

### 10.00 Schneeschuhwanderung: Halbtagestour am Belchen

Auf einer Halbtagestour am Belchen spüren wir uns einen Weg durch den Belchenwald, bis sich uns ein faszinierender Blick über den Schwarzwald, ins Rheintal und zu den Alpen bietet.

Anschließend wandern wir vorbei am Belchenhaus zurück ins Tal.

- Talstation Belchen-Seilbahn, 79677 Aitern-Multen
- ★ Anmeldung: Tourist-Informationen Schönau und Wieden
- ★ Kosten: 44,90 € p. P., Kinder von 10 - 14 Jahre: 34,90 €
- ★ Enthaltene Leistungen: geführte Wanderung mit ortskundigem Schneeschuhguide, leihweise moderne Schneeschuhe und Teleskop-Stöcke, Belchengeist zum Abschluss.

-----

## MITTWOCH, 21. JANUAR 2026

### 19.00 Grundkurs Fotografie

Bei diesem Grundkurs zur Fotografie, der sowohl für Anfänger als auch Fortgeschrittene geeignet ist, lernen wir von Fotograf Klaus Hansen die Grundlagen der Fotografie. Außerdem beschäftigen wir uns mit folgenden Themen: Was ist überhaupt alles möglich zu fotografieren? Wir behandeln zudem die Funktionen und verschiedenen Arten von Kameras sowie die Themen Belichtung, Blende, ISO, Schärfentiefe, Bildaufbau, Bildverwaltung, Speicherung. Auch die Veröffentlichung von Bildern spielt an diesem Abend eine Rolle.

- Ratssaal des Rathauses, 79677 Schönau
- ★ Anmeldung: Tourist-Information Schönau bis Dienstag, 14 Uhr
- ★ Kosten: 15,- € p. P.

-----

## SAMSTAG, 24. JANUAR 2026

### 10.00 Schneeschuhwanderung: Halbtagestour am Belchen

Auf einer Halbtagestour am Belchen spüren wir uns einen Weg durch den Belchenwald, bis sich uns ein faszinierender Blick über den Schwarzwald, ins Rheintal und zu den Alpen bietet.

Anschließend wandern wir vorbei am Belchenhaus zurück ins Tal.

- Talstation Belchen-Seilbahn, 79677 Aitern-Multen
- ★ Anmeldung: Tourist-Informationen Schönau und Wieden
- ★ Kosten: 44,90 € p. P., Kinder von 10 - 14 Jahre: 34,90 €
- ★ Enthaltene Leistungen: geführte Wanderung mit ortskundigem Schneeschuhguide, leihweise moderne Schneeschuhe und Teleskop-Stöcke, Belchengeist zum Abschluss.

### ab 13.00 Schönauer Narrenbaumstellen

Alljährlich wird zu Beginn der Fasnachtszeit der Narrenbaum auf dem Schönauer Rathausplatz gestellt. Mit reiner Muskelkraft wird der Narrenbaum in die Senkrechte gebracht. Anschließend findet im Budendorf, zwischen Gymnasium und Rathaus, das Narrenkonzert mit Guggenmusiken und Fanfarenzügen aus nah und fern statt. Für das leibliche Wohl ist gesorgt. DJ Dirk und eine zusätzliche Mottobar heizen das Narrendorf ein.

- Rathaus- und Gymnasiumplatz, 79677 Schönau

#### 14.00 Schneeschuhwanderung: Leichte Panoramatour

Nach der Bergfahrt mit der Belchen-Seilbahn wandern wir vom Belchenhaus auf einer gemütlichen Runde um den Belchengipfel. Wir genießen das traumhafte Panorama und den faszinierenden Blick in den Schwarzwald, ins Rheintal und auf die Alpen. Nach der Gipfelumrundung wandern wir bergab zurück zur Talstation.

- Talstation Belchen-Seilbahn, 79677 Aitern-Multen
- ★ Anmeldung: Tourist-Informationen Schönau und Wieden
- ★ Kosten: 44,90 € p. P., Kinder von 10 - 14 Jahren: 34,90 €
- ★ Enthaltene Leistungen: geführte Wanderung mit ortskundigem Schneeschuhguide, leihweise moderne Schneeschuhe und Teleskop-Stöcke, Bergfahrt mit der Belchen-Seilbahn, Belchengeist zum Abschluss.

#### 16.30 Schneeschuhwanderung: Sonnenuntergang mit Fondue

Wir nehmen die Belchen-Seilbahn und gehen im letzten Tageslicht rund um den Belchengipfel. Die Sonne geht unter und die Dämmerung setzt ein, ehe wir uns einen Weg zum Belchenhaus bahnen. Hier kehren wir ein und genießen ein Käsefondue, bevor wir gut gestärkt und im Schein von Fackeln hinunter ins Tal wandern.

- Talstation Belchen-Seilbahn, 79677 Aitern-Multen
- ★ Anmeldung: Tourist-Informationen Schönau und Wieden
- ★ Kosten: 74,90 € p. P., Kinder von 10 - 14 Jahre: 44,90 €
- ★ Enthaltene Leistungen: geführte Wanderung mit ortskundigem Schneeschuhguide, leihweise moderne Schneeschuhe und Teleskop-Stöcke, Bergfahrt mit der Belchen-Seilbahn, Outdoor-Fackeln, Käsefondue-Plausch, Getränk nach Wahl, ein Belchengeist zum Abschluss.

-----

### SONNTAG, 25. JANUAR 2026

#### 10.00 Schneeschuhwanderung: Halbtagestour am Belchen

Auf einer Halbtagestour am Belchen spüren wir uns einen Weg durch den Belchenwald, bis sich uns ein faszinierender Blick über den Schwarzwald, ins Rheintal und zu den Alpen bietet.

Anschließend wandern wir vorbei am Belchenhaus zurück ins Tal.

- Talstation Belchen-Seilbahn, 79677 Aitern-Multen
- ★ Anmeldung: Tourist-Informationen Schönau und Wieden
- ★ Kosten: 44,90 € p. P., Kinder von 10 - 14 Jahre: 34,90 €
- ★ Enthaltene Leistungen: geführte Wanderung mit ortskundigem Schneeschuhguide, leihweise moderne Schneeschuhe und Teleskop-Stöcke, Belchengeist zum Abschluss.

-----

### SAMSTAG, 31. JANUAR 2026

#### 10.00 Kartenvorverkauf Zunftabend Schönau

In der Tourist-Information Schönau findet von 10 bis 12 Uhr der Kartenvorverkauf für den Schönauer Zunftabend statt.

Ab 10 Uhr gehen die Fasnächtler außerdem von Haus zu Haus, um Plaketten und die diesjährige Narrenzeitung zu verkaufen.

- Tourist-Information, 79677 Schönau



#### 10.00 Schneeschuhwanderung: Halbtagestour am Belchen

Auf einer Halbtagestour am Belchen spüren wir uns einen Weg durch den Belchenwald, bis sich uns ein faszinierender Blick über den Schwarzwald, ins Rheintal und zu den Alpen bietet.

Anschließend wandern wir vorbei am Belchenhaus zurück ins Tal.

- Talstation Belchen-Seilbahn, 79677 Aitern-Multen
- ★ Anmeldung: Tourist-Informationen Schönau und Wieden
- ★ Kosten: 44,90 € p. P., Kinder von 10 - 14 Jahre: 34,90 €
- ★ Enthaltene Leistungen: geführte Wanderung mit ortskundigem Schneeschuhguide, leihweise moderne Schneeschuhe und Teleskop-Stöcke, Belchengeist zum Abschluss.

#### 14.00 Schneeschuhwanderung: Leichte Panoramatour

Nach der Bergfahrt mit der Belchen-Seilbahn wandern wir vom Belchenhaus auf einer gemütlichen Runde um den Belchengipfel. Wir genießen das traumhafte Panorama und den faszinierenden Blick in den Schwarzwald, ins Rheintal und auf die Alpen. Nach der Gipfelumrundung wandern wir bergab zurück zur Talstation.

- Talstation Belchen-Seilbahn, 79677 Aitern-Multen
- ★ Anmeldung: Tourist-Informationen Schönau und Wieden
- ★ Kosten: 44,90 € p. P., Kinder von 10 - 14 Jahren: 34,90 €
- ★ Enthaltene Leistungen: geführte Wanderung mit ortskundigem Schneeschuhguide, leihweise moderne Schneeschuhe und Teleskop-Stöcke, Bergfahrt mit der Belchen-Seilbahn, Belchengeist zum Abschluss.

#### 20.00 Fasnachtseröffnung in Fröhnd

Die Narrenclique Steisäckli Fröhnd eröffnet unter dem Motto „Black and White“ die diesjährige Fasnachtsaison.

- Gemeindehalle, 79677 Fröhnd
- ★ Einlass ab 18 Jahren

#### 20.11 Kappenabend in Schönenberg

Die Narrengruppe Schönenberg lädt zum Kappenabend ein. Zur Unterhaltung spielt Musiker Jürgen Klingele.

- Rathaus, 79677 Schönenberg
- ★ Einlass ab 19.15 Uhr



Fasnachtszeit

# Februar

## SONNTAG, 1. FEBRUAR 2026

### 6.00 Schneeschuhwanderung: Zum Sonnenaufgang auf den Belchen

Von der Talstation der Belchen-Seilbahn geht es, ausgestattet mit Fackeln, zum Gipfel. Über den Schwarzwaldtälern und dem schlafenden Rheintal erhebt sich langsam die Sonne am Horizont. Anschließend genießen wir ein zünftiges Bergfrühstück im Belchenhaus, bevor es mit der Seilbahn zum Ausgangspunkt zurück geht.

- Talstation Belchen-Seilbahn, 79677 Aitern-Multen
- ★ Anmeldung: Tourist-Informationen Schönau und Wieden
- ★ Kosten: 69,90 € p. P., Kinder von 10 - 14 Jahre: 49,90 €
- ★ Enthaltene Leistungen: geführte Wanderung mit ortskundigem Schneeschuhguide, leihweise moderne Schneeschuhe und Teleskop-Stöcke, Outdoor-Fackeln, großes Frühstücksbuffet mit Getränken, Talfahrt mit der Belchen-Seilbahn.

### 10.00 Schneeschuhwanderung: Halbtagestour am Belchen

Auf einer Halbtagestour am Belchen spüren wir uns einen Weg durch den Belchenwald, bis sich uns ein faszinierender Blick über den Schwarzwald, ins Rheintal und zu den Alpen bietet.

Anschließend wandern wir vorbei am Belchenhaus zurück ins Tal.

- Talstation Belchen-Seilbahn, 79677 Aitern-Multen
- ★ Anmeldung: Tourist-Informationen Schönau und Wieden
- ★ Kosten: 44,90 € p. P., Kinder von 10 - 14 Jahre: 34,90 €
- ★ Enthaltene Leistungen: geführte Wanderung mit ortskundigem Schneeschuhguide, leihweise moderne Schneeschuhe und Teleskop-Stöcke, Belchengeist zum Abschluss.

-----

## SAMSTAG, 7. FEBRUAR 2026

### Narrenzeitungsverkauf in Aitern

Der Elferrat Aitern verteilt in Aitern und den Ortsteilen Multen, Holzinshaus und Rollsbach die diesjährige Narrenzeitung.

- 79677 Aitern

### 10.00 Plakettenverkauf in Utzenfeld

Die Narrenzunft Utzenfeld zieht durch das Dorf, um die Narrenplaketten zu verkaufen. Der Erlös geht an die Kinderfasnacht.

- 79694 Utzenfeld mit dem Ortsteil Königshütte

### 10.00 Schneeschuhwanderung: Halbtagestour am Belchen

Auf einer Halbtagestour am Belchen spüren wir uns einen Weg durch den Belchenwald, bis sich uns ein faszinierender Blick über den Schwarzwald, ins Rheintal und zu den Alpen bietet.

Anschließend wandern wir vorbei am Belchenhaus zurück ins Tal.

- Talstation Belchen-Seilbahn, 79677 Aitern-Multen
- ★ Anmeldung: Tourist-Informationen Schönau und Wieden
- ★ Kosten: 44,90 € p. P., Kinder von 10 - 14 Jahre: 34,90 €
- ★ Enthaltene Leistungen: geführte Wanderung mit ortskundigem Schneeschuhguide, leihweise moderne Schneeschuhe und Teleskop-Stöcke, Belchengeist zum Abschluss.

#### 14.00 Schneeschuhwanderung: Leichte Panoramatour

Nach der Bergfahrt mit der Belchen-Seilbahn wandern wir vom Belchenhaus auf einer gemütlichen Runde um den Belchengipfel. Wir genießen das traumhafte Panorama und den faszinierenden Blick in den Schwarzwald, ins Rheintal und auf die Alpen. Nach der Gipfelumrundung wandern wir bergab zurück zur Talstation.

- Talstation Belchen-Seilbahn, 79677 Aitern-Multen
- ★ Anmeldung: Tourist-Informationen Schönau und Wieden
- ★ Kosten: 44,90 € p. P., Kinder von 10 - 14 Jahren: 34,90 €
- ★ Enthaltene Leistungen: geführte Wanderung mit ortskundigem Schneeschuhguide, leihweise moderne Schneeschuhe und Teleskop-Stöcke, Bergfahrt mit der Belchen-Seilbahn, Belchengeist zum Abschluss.

#### 16.45 Schneeschuhwanderung: Sonnenuntergang mit Fondue

Wir nehmen die Belchen-Seilbahn und gehen im letzten Tageslicht rund um den Belchengipfel. Die Sonne geht unter und die Dämmerung setzt ein, ehe wir uns einen Weg zum Belchenhaus bahnen. Hier kehren wir ein und genießen ein Käsefondue, bevor wir gut gestärkt und im Schein von Fackeln hinunter ins Tal wandern.

- Talstation Belchen-Seilbahn, 79677 Aitern-Multen
- ★ Anmeldung: Tourist-Informationen Schönau und Wieden
- ★ Kosten: 74,90 € p. P., Kinder von 10 - 14 Jahre: 44,90 €
- ★ Enthaltene Leistungen: geführte Wanderung mit ortskundigem Schneeschuhguide, leihweise moderne Schneeschuhe und Teleskop-Stöcke, Bergfahrt mit der Belchen-Seilbahn, Outdoor-Fackeln, Käsefondue-Plausch, Getränk nach Wahl, ein Belchengeist zum Abschluss.

#### 19.11 Zunftabend in Schönau

Der Schönauer Zunftabend bietet unter dem Motto „Es lebe der Sport“ auch in diesem Jahr wieder ein buntes Bühnenprogramm. Freuen Sie sich auf musikalische Unterhaltung während und nach dem Programm mit dem Trio AlpenEddi & Co., den Auftritt der Zunftgarde sowie Tanz und Spaß!

- Mehrzweckhalle, 79677 Schönau
- ★ Einlass ist ab 18.11 Uhr

-----

#### SONNTAG, 8. FEBRUAR 2026

#### 10.00 Schneeschuhwanderung: Halbtagestour am Belchen

Auf einer Halbtagestour am Belchen spüren wir uns einen Weg durch den Belchenwald, bis sich uns ein faszinierender Blick über den Schwarzwald, ins Rheintal und zu den Alpen bietet. Anschließend wandern wir vorbei am Belchenhaus zurück ins Tal.

- Talstation Belchen-Seilbahn, 79677 Aitern-Multen
- ★ Anmeldung: Tourist-Informationen Schönau und Wieden
- ★ Kosten: 44,90 € p. P., Kinder von 10 - 14 Jahre: 34,90 €
- ★ Enthaltene Leistungen: geführte Wanderung mit ortskundigem Schneeschuhguide, leihweise moderne Schneeschuhe und Teleskop-Stöcke, Belchengeist zum Abschluss.

## DONNERSTAG, 12. FEBRUAR 2026

### 14.00 Traditionelle Kinderfasnacht in Fröhnd

Wie seit Jahrzehnten guter Brauch, treffen sich Jung und Alt am Faiße Donnschdig in der Gemeindehalle Fröhnd zur Kinderfasnacht der Steinbühlhüpfer Wembach. Es gibt einen Umzug und Spiele sowie Unterhaltung mit den Nachwuchsmusikern der Trachtenkapelle Fröhnd. Die Gemeinden Wembach und Fröhnd spendieren für jedes Kind eine heiße Wurst und ein Getränk. Außerdem gibt es eine große Tombola und ein reichhaltiges Buffet mit selbstgebackenen Kuchen. Die drei schönsten Kostüme erhalten einen Preis.

○ Gemeindehalle, 79677 Fröhnd

### 18.11 Hemdglunkiumzug in Aitern

Der Elferrat lädt zum Hemdglunki ein (ab Haus Inge). Danach findet die Schlüsselübergabe und närrisches Treiben in der Belchenhalle statt.

○ Belchenhalle, 79677 Aitern

### 19.11 Hemdglunkiumzug in Utzenfeld

In Utzenfeld beginnen mit dem Hemdglunkiumzug und der Rathaus-Schlüsselübergabe am Rathaus die närrischen Tage. Anschließend folgt in der Gemeindehalle der Hemdglunkiball, der von der Narrenzunft Utzenfeld organisiert wird.

○ Rathaus, 79694 Utzenfeld

### 19.11 Hemdglunkiumzug in Schöna

Die Glunkis ziehen im weißen Nachthemd gemeinsam durch die Straßen von Schöna. Anschließend närrisches Treiben im Stadtzentrum von Schöna.

○ Talstraße, 79677 Schöna

### 20.11 Landfrauenfeuerwehrball in Wieden

Erleben Sie beim Landfrauenfeuerwehrball die alemannische Fasnacht mit Schnitzelbank, Einlagen sowie einem vielfältigen, närrischen Programm. Für Tanz und gute Stimmung ist gesorgt.

○ Gemeindezentrum, 79695 Wieden

-----

## FREITAG, 13. FEBRUAR 2026

### 20.11 Preismaskenball in Aitern

Wer ist der oder die Schönste in ganz Aitern? Der Elferrat lädt zum Maskenball mit Preisverleihung an Einzel-, Paar- und Gruppenmasken ein. Freuen Sie sich auf musikalische Unterhaltung mit der Live-Band Colorados und einigen Guggenmusiken. Vollmasken haben bis 22 Uhr freien Eintritt!

○ Belchenhalle, 79677 Aitern



**Rucksacklauf von Schonach an den Belchen**

Erleben Sie ein echtes Langlauf-Abenteuer im Schwarzwald! Zum 26. Mal findet für die Freunde des Skilanglaufs ein in Mitteleuropa immer noch einzigartiges Skiabenteuer statt. Den Wäldercup 2026 gewinnt, wer als schnellster Läufer den 100 Kilometer langen Fernskiwanderweg von Schonach zum Belchen mit einem mindestens 4kg schweren Rucksack bezwingt. Jeder Teilnehmer ist für sich selbst, für Verpflegung, Wachs und Transport verantwortlich. Das Teilstück vom Notschrei über das Wiedener Eck bis hin zum Ziel am Belchen führt durch die Schwarzwaldregion Belchen.

- Zwischen Wiedener Eck und Belchen-Multen
- ★ Für Bewirtung ist an der Hohtann durch die Langlaufgilde Hohtann bestens gesorgt.

**10.00 Schneeschuhwanderung: Halbtagestour am Belchen**

Auf einer Halbtagestour am Belchen spüren wir uns einen Weg durch den Belchenwald, bis sich uns ein faszinierender Blick über den Schwarzwald, ins Rheintal und zu den Alpen bietet.

Anschließend wandern wir vorbei am Belchenhaus zurück ins Tal.

- Talstation Belchen-Seilbahn, 79677 Aitern-Multen
- ★ Anmeldung: Tourist-Informationen Schönau und Wieden
- ★ Kosten: 44,90 € p. P., Kinder von 10 - 14 Jahre: 34,90 €
- ★ Enthaltene Leistungen: geführte Wanderung mit ortskundigem Schneeschuhguide, leihweise moderne Schneeschuhe und Teleskop-Stöcke, Belchengeist zum Abschluss.

**14.00 Schneeschuhwanderung: Leichte Panoramatour**

Nach der Bergfahrt mit der Belchen-Seilbahn wandern wir vom Belchenhaus auf einer gemütlichen Runde um den Belchengipfel. Wir genießen das traumhafte Panorama und den faszinierenden Blick in den Schwarzwald, ins Rheintal und auf die Alpen. Nach der Gipfelumrundung wandern wir bergab zurück zur Talstation.

- Talstation Belchen-Seilbahn, 79677 Aitern-Multen
- ★ Anmeldung: Tourist-Informationen Schönau und Wieden
- ★ Kosten: 44,90 € p. P., Kinder von 10 - 14 Jahren: 34,90 €
- ★ Enthaltene Leistungen: geführte Wanderung mit ortskundigem Schneeschuhguide, leihweise moderne Schneeschuhe und Teleskop-Stöcke, Bergfahrt mit der Belchen-Seilbahn, Belchengeist zum Abschluss.

**14.11 Kinderumzug in Schönau**

Im Tal sind die jüngsten Narren los und sorgen beim Kinderumzug ab der Talstraße für ein närrisches Treiben. Der Kinderumzug startet im Städtle und führt in die Mehrzweckhalle, in der unter dem Motto „Leinen los, die Piraten kommen“ der Kinderball stattfindet. Auch in diesem Jahr findet in den Tagen zuvor ein mottogetreuer Malwettbewerb statt. Die selbstgemalten Piratenbilder der Kinder können bis Mittwoch, 11.02.2026, in der Tourist-Information Schönau abgegeben werden.

- Talstraße / Mehrzweckhalle, 79677 Schönau

### 15.11 Kinderfasnacht in Wieden

Der Kinderfasnachtsumzug startet ab der Kirchstraße und wird begleitet von der Bergmannskapelle Wieden. Anschließend buntes Treiben bei Spiel und Spaß in der Gemeindehalle. Die schönsten Kostüme werden prämiert.

- Kirchstraße / Gemeindehalle, 79695 Wieden

### 20.11 Preismaskenball in Wieden

Preismaskenball mit Auftritt von verschiedenen Guggenmusiken sowie musikalische Unterhaltung im Gemeindezentrum. Es findet die Prämierung der schönsten und originellsten Maskenträger statt.

- Gemeindehalle, 79695 Wieden

## SONNTAG, 15. FEBRUAR 2026

### 10.00 Schneeschuhwanderung: Halbtagestour am Belchen

Auf einer Halbtagestour am Belchen spüren wir uns einen Weg durch den Belchenwald, bis sich uns ein faszinierender Blick über den Schwarzwald, ins Rheintal und zu den Alpen bietet.

Anschließend wandern wir vorbei am Belchenhaus zurück ins Tal.

- Talstation Belchen-Seilbahn, 79677 Aitern-Multen
- ★ Anmeldung: Tourist-Informationen Schönau und Wieden
- ★ Kosten: 44,90 € p. P., Kinder von 10 - 14 Jahre: 34,90 €
- ★ Enthaltene Leistungen: geführte Wanderung mit ortskundigem Schneeschuhguide, leihweise moderne Schneeschuhe und Teleskop-Stöcke, Belchengeist zum Abschluss.

### 12.33 Kinderumzug in Aitern

Lachen, tanzen, singen: In Aitern findet mit musikalischer Begleitung der Trachtenkapelle der Kinderumzug durch das Dorf statt, der an der Belchenhalle endet und anschließend mit Spiel und Spaß weitergeht. Für Bewirtung ist gesorgt.

- Haus Inge, Belchenstraße 30, 79677 Aitern

### 14.11 Kinderumzug in Utzenfeld

Die Kinderfasnacht wird in diesem Jahr von der Narrenzunft Utzenfeld organisiert. Der Umzugsbeginn ist am Rathaus. Im Anschluss an den Umzug findet ein Kinderfasnachtsball mit Prämierung der Masken und Kostüme in der Gemeindehalle statt.

- Rathaus / Gemeindehalle, 79694 Utzenfeld

-----

## MONTAG, 16. FEBRUAR 2026

### 14.11 Rosenmontagsumzug in Schönau

Auch am Rosenmontag wird die alemannische Fasnacht in den Straßen Schönaus gefeiert. Am Rosenmontagsumzug strömen die Narren durch die Straßen des kleinen Schwarzwaldstädtchens, während am Straßenrand die Zuschauer das närrische Treiben verfolgen. Anschließend findet im Stadtzentrum die Rosenmontagsparty statt. Das diesjährige Motto der Schönauer Fasnacht lautet „It gli übertriibe, eifach mol im Rhythmus bliibel“.

- 79677 Schönau

## DIENTAG, 17. FEBRUAR 2026

### ab 12.00 Ratssuppe-Essen, Geldbeutelwäsche und Baumfällen in Utzenfeld

Ratssuppe um 12 Uhr im Eichesaal mit Rückgabe des Rathaus-schlüssels. Ab 14 Uhr findet die Geldbeutelwäsche beim Dorfbrunnen mit anschließendem Narrenbaumfällen an der Gemeindehalle statt.

○ 79694 Utzenfeld

### 18.33 Fasnachtsverbrennung in Aitern

In Aitern wird die Butzimummel-Verbrennung und damit die Beerdigung der Fastnacht sowie Beginn der Fastenzeit begangen.

○ Rathaus und Vereinsheim des Elferrates, 79677 Aitern

### 19.11 Fasnachtsverbrennung & Narrenbaumversteigerung in Schöna

Zum Abschluss der närrischen Tage wird die Fasnacht verbrannt, und der Narrenbaum wird „scheibchenweise“ für einen guten Zweck versteigert.

○ Talstraße und Gasthaus Ochsen, 79677 Schöna

### 19.11 Fasnachtsverbrennung in Utzenfeld

Die Fasnachtsverbrennung mit dem traditionellen Fackellauf findet hinter der Ledergasse statt. Der Abmarsch des Fackellaufs ist um 18 Uhr beim Salon Brunhilde.

○ Salon Brunhilde und hinter der Ledergasse, 79694 Utzenfeld

-----

## SAMSTAG, 21. FEBRUAR 2026

### 10.00 Schneeschuhwanderung: Halbtagestour am Belchen

Auf einer Halbtagestour am Belchen spüren wir uns einen Weg durch den Belchenwald, bis sich uns ein faszinierender Blick über den Schwarzwald, ins Rheintal und zu den Alpen bietet.

Anschließend wandern wir vorbei am Belchenhaus zurück ins Tal.

○ Talstation Belchen-Seilbahn, 79677 Aitern-Multen

★ Anmeldung: Tourist-Informationen Schöna und Wieden

★ Kosten: 44,90 € p. P., Kinder von 10 - 14 Jahre: 34,90 €

★ Enthaltene Leistungen: geführte Wanderung mit ortskundigem Schneeschuhguide, leihweise moderne Schneeschuhe und Teleskop-Stöcke, Belchengeist zum Abschluss.

### 14.00 Schneeschuhwanderung: Leichte Panoramatour

Nach der Bergfahrt mit der Belchen-Seilbahn wandern wir vom Belchenhaus auf einer gemütlichen Runde um den Belchengipfel. Wir genießen das traumhafte Panorama und den faszinierenden Blick in den Schwarzwald, ins Rheintal und auf die Alpen. Nach der Gipfelumrundung wandern wir bergab zurück zur Talstation.

○ Talstation Belchen-Seilbahn, 79677 Aitern-Multen

★ Anmeldung: Tourist-Informationen Schöna und Wieden

★ Kosten: 44,90 € p. P., Kinder von 10 - 14 Jahren: 34,90 €

★ Enthaltene Leistungen: geführte Wanderung mit ortskundigem Schneeschuhguide, leihweise moderne Schneeschuhe und Teleskop-Stöcke, Bergfahrt mit der Belchen-Seilbahn, Belchengeist zum Abschluss.



# Sparkasse Wiesental



Natur pur  
erleben



## Beste Aussichten

Belchen 1415 m – Panoramaberg des Schwarzwalds



Mit der barrierefreien Belchen-Seilbahn ins autofreie Wander- und Naturschutzgebiet.

Naturerlebnispfad und kinderwagentaugliche Panoramawege bieten einzigartige Ausblicke auf Schwarzwald, Rheintal, Vogesen und Alpen.

Höchstgelegene Gaststätte Baden-Württembergs mit Panorama-Terrasse auf 1362 m.

Täglich 9.15 - 17.00 Uhr.

Tel. 0 76 73 / 88 82 80

[www.belchen-seilbahn.de](http://www.belchen-seilbahn.de)

#### 16.45 Schneeschuhwanderung: Sonnenuntergang mit Fondue

Wir nehmen die Belchen-Seilbahn und gehen im letzten Tageslicht rund um den Belchengipfel. Die Sonne geht unter und die Dämmerung setzt ein, ehe wir uns einen Weg zum Belchenhaus bahnen. Hier kehren wir ein und genießen ein Käsefondue, bevor wir gut gestärkt und im Schein von Fackeln hinunter ins Tal wandern.

- Talstation Belchen-Seilbahn, 79677 Aitern-Multen
- ★ Anmeldung: Tourist-Informationen Schönau und Wieden
- ★ Kosten: 74,90 € p. P., Kinder von 10 - 14 Jahre: 44,90 €
- ★ Enthaltene Leistungen: geführte Wanderung mit ortskundigem Schneeschuhguide, leihweise moderne Schneeschuhe und Teleskop-Stöcke, Bergfahrt mit der Belchen-Seilbahn, Outdoor-Fackeln, Käsefondue-Plausch, Getränk nach Wahl, ein Belchengeist zum Abschluss.

#### 18.11 Scheibenschlagen in Utzenfeld

Scheibenschlagen am Sailersträßli in Utzenfeld mit kleiner Bewirtung. Verfolgen Sie den Brauch der alemannischen Fasnacht, wenn neben lodernden Flammen die glühenden Scheiben der Scheibenschläger ins Tal fliegen.

- Sailersträßli, 79694 Utzenfeld

#### 19.00 Scheibenschlagen in Wieden

Scheibenschlagen im Ortsteil Laitenbach.

- Laitenbach, 79695 Wieden

#### 19.30 Scheibenschlagen in Schönau

Lodernde Flammen und glühende Scheiben! Dieser alte Brauch lockt Einheimische und Gäste anlässlich des Scheibenschlagens „Uff d’Brooch“, in der Nähe des Haselbergs.

- Broch, 79677 Schönau

-----

#### SONNTAG, 22. FEBRUAR 2026

##### Nordische und Alpine Dorfmeisterschaften in Wieden

Der Skiclub Wieden e.V. veranstaltet an diesem Sonntag seine Dorfmeisterschaften. Geplant sind die Nordischen am Vormittag, Alpin am Nachmittag. Nähere Infos werden erst kurz vor der Veranstaltung veröffentlicht, da je nach Schneelage Ort und Zeit variieren. Sollte es an Schnee mangeln, findet ein sportliches Alternativprogramm in der Gemeindehalle Wieden statt.

- Nordische Wettkämpfe: Langlaufzentrum Hochtann, 79677 Aitern
- Alpine Wettkämpfe: Talstation Skilift Rollspitz, 79695 Wieden
- Bei ausbleibendem Schnee: Gemeindehalle, 79695 Wieden



## 10.00 Schneeschuhwanderung: Halbtagestour am Belchen

Auf einer Halbtagestour am Belchen spüren wir uns einen Weg durch den Belchenwald, bis sich uns ein faszinierender Blick über den Schwarzwald, ins Rheintal und zu den Alpen bietet.

Anschließend wandern wir vorbei am Belchenhaus zurück ins Tal.

- Talstation Belchen-Seilbahn, 79677 Aitern-Multen
- ★ Anmeldung: Tourist-Informationen Schönau und Wieden
- ★ Kosten: 44,90 € p. P., Kinder von 10 - 14 Jahre: 34,90 €
- ★ Enthaltene Leistungen: geführte Wanderung mit ortskundigem Schneeschuhguide, leihweise moderne Schneeschuhe und Teleskop-Stöcke, Belchengeist zum Abschluss.

-----

**SAMSTAG, 28. FEBRUAR 2026**

## 10.00 Schneeschuhwanderung: Halbtagestour am Belchen

Auf einer Halbtagestour am Belchen spüren wir uns einen Weg durch den Belchenwald, bis sich uns ein faszinierender Blick über den Schwarzwald, ins Rheintal und zu den Alpen bietet.

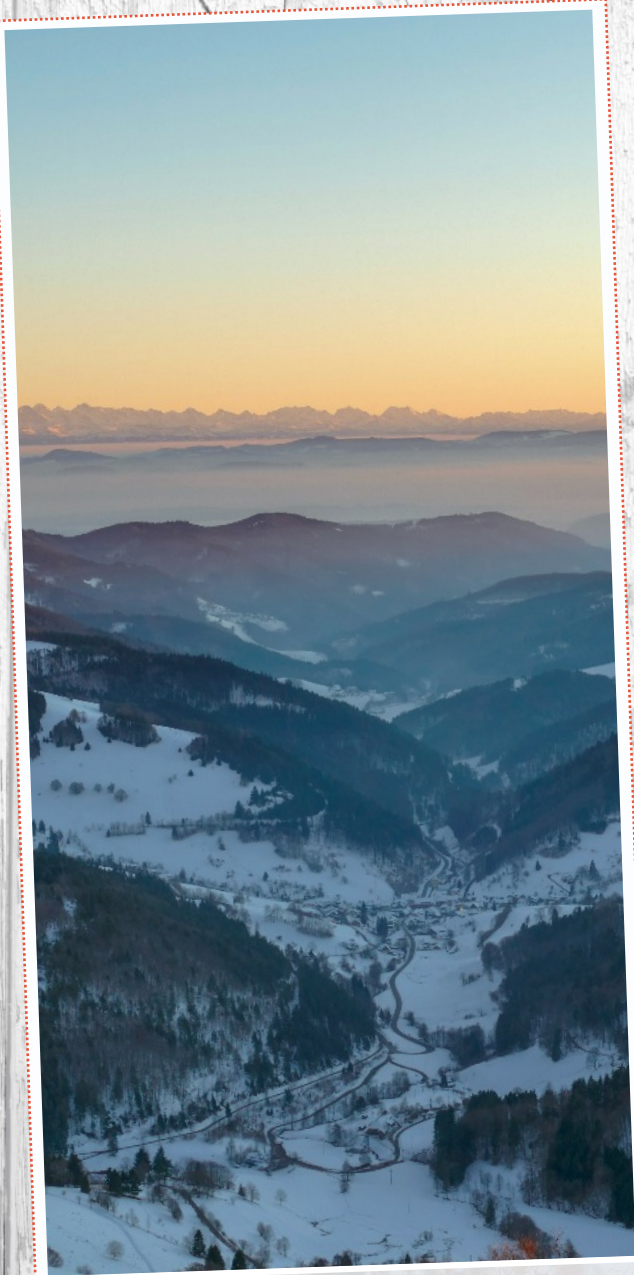
Anschließend wandern wir vorbei am Belchenhaus zurück ins Tal.

- Talstation Belchen-Seilbahn, 79677 Aitern-Multen
- ★ Anmeldung: Tourist-Informationen Schönau und Wieden
- ★ Kosten: 44,90 € p. P., Kinder von 10 - 14 Jahre: 34,90 €
- ★ Enthaltene Leistungen: geführte Wanderung mit ortskundigem Schneeschuhguide, leihweise moderne Schneeschuhe und Teleskop-Stöcke, Belchengeist zum Abschluss.

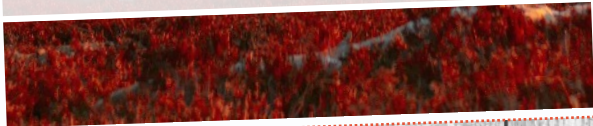
## 14.00 Schneeschuhwanderung: Leichte Panoramatour

Nach der Bergfahrt mit der Belchen-Seilbahn wandern wir vom Belchenhaus auf einer gemütlichen Runde um den Belchengipfel. Wir genießen das traumhafte Panorama und den faszinierenden Blick in den Schwarzwald, ins Rheintal und auf die Alpen. Nach der Gipfelumrundung wandern wir bergab zurück zur Talstation.

- Talstation Belchen-Seilbahn, 79677 Aitern-Multen
- ★ Anmeldung: Tourist-Informationen Schönau und Wieden
- ★ Kosten: 44,90 € p. P., Kinder von 10 - 14 Jahren: 34,90 €
- ★ Enthaltene Leistungen: geführte Wanderung mit ortskundigem Schneeschuhguide, leihweise moderne Schneeschuhe und Teleskop-Stöcke, Bergfahrt mit der Belchen-Seilbahn, Belchengeist zum Abschluss.



Zwischen Winter und Frühjahr



# März

SONNTAG, 1. MÄRZ 2026

## 10.00 Schneeschuhwanderung: Halbtagestour am Belchen

Auf einer Halbtagestour am Belchen spüren wir uns einen Weg durch den Belchenwald, bis sich uns ein faszinierender Blick über den Schwarzwald, ins Rheintal und zu den Alpen bietet.

Anschließend wandern wir vorbei am Belchenhaus zurück ins Tal.

- Talstation Belchen-Seilbahn, 79677 Aitern-Multen
- ★ Anmeldung: Tourist-Informationen Schönau und Wieden
- ★ Kosten: 44,90 € p. P., Kinder von 10 - 14 Jahre: 34,90 €
- ★ Enthaltene Leistungen: geführte Wanderung mit ortskundigem Schneeschuhguide, leihweise moderne Schneeschuhe und Teleskop-Stöcke, Belchengeist zum Abschluss.

-----

SAMSTAG, 7. MÄRZ 2026

## 10.00 Schneeschuhwanderung: Halbtagestour am Belchen

Auf einer Halbtagestour am Belchen spüren wir uns einen Weg durch den Belchenwald, bis sich uns ein faszinierender Blick über den Schwarzwald, ins Rheintal und zu den Alpen bietet.

Anschließend wandern wir vorbei am Belchenhaus zurück ins Tal.

- Talstation Belchen-Seilbahn, 79677 Aitern-Multen
- ★ Anmeldung: Tourist-Informationen Schönau und Wieden
- ★ Kosten: 44,90 € p. P., Kinder von 10 - 14 Jahre: 34,90 €
- ★ Enthaltene Leistungen: geführte Wanderung mit ortskundigem Schneeschuhguide, leihweise moderne Schneeschuhe und Teleskop-Stöcke, Belchengeist zum Abschluss.

## 14.00 Schneeschuhwanderung: Leichte Panoramatour

Nach der Bergfahrt mit der Belchen-Seilbahn wandern wir vom Belchenhaus auf einer gemütlichen Runde um den Belchengipfel. Wir genießen das traumhafte Panorama und den faszinierenden Blick in den Schwarzwald, ins Rheintal und auf die Alpen. Nach der Gipfelumrundung wandern wir bergab zurück zur Talstation.

- Talstation Belchen-Seilbahn, 79677 Aitern-Multen
- ★ Anmeldung: Tourist-Informationen Schönau und Wieden
- ★ Kosten: 44,90 € p. P., Kinder von 10 - 14 Jahren: 34,90 €
- ★ Enthaltene Leistungen: geführte Wanderung mit ortskundigem Schneeschuhguide, leihweise moderne Schneeschuhe und Teleskop-Stöcke, Bergfahrt mit der Belchen-Seilbahn, Belchengeist zum Abschluss.

## SONNTAG, 8. MÄRZ 2026

### 10.00 Schneeschuhwanderung: Halbtagestour am Belchen

Auf einer Halbtagestour am Belchen spüren wir uns einen Weg durch den Belchenwald, bis sich uns ein faszinierender Blick über den Schwarzwald, ins Rheintal und zu den Alpen bietet.

Anschließend wandern wir vorbei am Belchenhaus zurück ins Tal.

- Talstation Belchen-Seilbahn, 79677 Aitern-Multen
- Anmeldung: Tourist-Informationen Schönau und Wieden
- Kosten: 44,90 € p. P., Kinder von 10 - 14 Jahre: 34,90 €
- Enthaltene Leistungen: geführte Wanderung mit ortskundigem Schneeschuhguide, leihweise moderne Schneeschuhe und Teleskop-Stöcke, Belchengeist zum Abschluss.

-----

## SAMSTAG, 21. MÄRZ 2026

### 20.00 Generalversammlung

Die Ortsgruppe Schönau des Schwarzwaldvereins hält ihre diesjährige Generalversammlung ab. Alle Mitglieder sind zur Versammlung herzlich eingeladen.

- Gasthaus Auerhahn, 79677 Aitern-Rollsbach

## Treue Gäste

Die Schwarzwaldregion Belchen bedankt sich bei folgenden Gästen für ihre langjährige Treue und Verbundheit zu unserer Ferienregion und gratuliert ganz recht herzlich zum Jubiläum.



### Haus Jasmin, Wieden, bei Familie Markanic

- 50 x Maggy und Luc Bervoets-Hasevoets aus Diest (Belgien)
- 30 x Doris und Ronald Cantow aus Quierschied

### Haus Alpenblick, Wieden, bei Familie Beckert

- 25 x Isolde Antoni und Rolf Heimberg aus Dachsenhausen
- 25 x Marga Schneider und Pierre Jaminon aus Buellingen (Belgien)
- 25 x Stefan Meyer aus Kenn

### Hotel Belchen-Multen, Aitern, bei Familie Demmler

- 10 x Mike Louia, Günter Klassen, Udo Klassen und Raimund Klassen aus Wallerfangen

Wir wünschen unseren Gästen viele weitere, schöne Aufenthalte in der Schwarzwaldregion Belchen und freuen uns auf ein baldiges Wiedersehen.

# Wir erzählen keine Märchen.

Schnelles  
Internet,  
Telefon,  
Fernsehen und  
Mobilfunk

Wir beraten Sie gerne  
persönlich in unserem  
Hauptsitz in Schönau!  
Paradiesstr. 18  
79677 Schönau



[stiegeler.com](https://stiegeler.com)

07673 88899-24



**STIEGELER**





Wiesentäler Wasserlauf



# April

SONNTAG, 5. APRIL 2026

## 20.00 Jahreskonzert der Trachtenkapelle Fröhnd

Freuen Sie sich zur Osterzeit auf ein abwechslungsreiches und interessantes Jahreskonzert der Trachtenkapelle Fröhnd. Die Bewirtung erfolgt durch den Förderverein der Trachtenkapelle Fröhnd. Einlass ist um 19 Uhr.

- Gemeindehalle, 79677 Fröhnd

## 20.00 Traditionelles Osterkonzert des Männergesangsvereins Wieden

Der Männergesangsverein Wieden lädt die einheimische Bevölkerung, Gäste, Ehrenmitglieder und Förderer herzlich ins Gemeindezentrum Wieden zum traditionellen Osterkonzert mit der Popformation „Chorios“ ein. Anschließend wird ein lustiges Bauerntheater aufgeführt. Eine Vorstellung für Kinder und Senioren findet bereits um 14.30 Uhr statt.

- Gemeindehalle, 79695 Wieden

-----

SONNTAG, 12. APRIL 2026

## 9.00 Wanderung des Schwarzwaldvereins

Der Schwarzwaldverein Schönau trifft sich zur gemeinsamen Abfahrt mit den eigenen PKWs am Heimatmuseum Klösterle. Nach der Anfahrt geht es auf eine Wanderung rund um Bad Bellingen.

- Heimatmuseum Klösterle, 79677 Schönau im Schwarzwald
- ★ Anmeldung: Horst Ortlieb, Tel. +49 (0) 7673 / 7531
- ★ Wegstrecke: ca. 10 km, Höhenmeter: ca. 300

-----

FREITAG, 17. APRIL 2026

## 14.30 Kräuterwanderung

Kann man das essen? Auf einem etwa dreieinhalbstündigen Spaziergang entlang des Haselberg-Rundweges entdecken Sie verschiedene Wildkräuter sowie längst vergessene Heilpflanzen. Wie sie heißen, wie man sie verarbeitet und wann sie gut tun, verrät Kräuterefachfrau Gabi Rueb-Steinebrunner während der Tour.

- Parkplatz bei den Tennisplätzen, 79677 Schönau
- ★ Anmeldung: Tel. +49 (0) 152 / 220 870 59 bis Vortag, 12 Uhr
- ★ Kosten: 10,- € p. P., Kinder bis 6 Jahre gratis

-----

MONTAG, 20. APRIL 2026

## 8.00 Frühjahrsmarkt

In Schönau findet von 8 bis 18 Uhr der Frühjahrsmarkt in der Tal- und Gentnerstraße statt. Freuen Sie sich auf einen Bummel über den traditionellen Frühjahrsmarkt mit vielen Ständen und Anbieter von bunten Textilien, modischen Accessoires, Kinderspielzeug, Haushaltswaren, Gewürzen und Süßigkeiten.

- Tal- und Gentnerstraße, 79677 Schönau



## DONNERSTAG, 23. APRIL 2026

### 14.00 Ein nicht alltäglicher Spaziergang

Spazieren Sie mit Biosphärenguide Luzia Philipp über die Mühl matt und das Bahnwegli in Schöna u. Lernen Sie dabei essbare Schätze entlang des Weges kennen und tauchen Sie in Schönaus Geschichte ein. Der Spaziergang dauert etwa 2,5 - 3 Stunden und hat eine Länge von rund 2,5 km. Der Weg ist durchgehend asphaltiert. Die Führung erfolgt in Alemannisch, bei Bedarf wird übersetzt. Die Tour richtet sich an alle Interessierten, Senioren und Rollstuhlfahrer mit Interesse an der Natur und der Geschichte von Schöna u.

- Heimatmuseum Klösterle, 79677 Schöna u
- ★ Anmeldung: Tourist-Information Schöna u bis Vortag, 12 Uhr
- ★ Kosten: 8,- € p. P., Kinder ab 6 Jahren: 4,- €
- ★ Enthaltene Leistungen: geführte Wanderung mit ortskundigem Biosphärenguide sowie einer kleinen Kostprobe.

-----

## SAMSTAG, 25. APRIL 2026

### 8.00 12. Wiesentäler Wasserlauf

Der Wiesentäler Wasserlauf startet an der Wiesenquelle unterhalb des Feldbergpasses. Er ist 59 km lang, verläuft auf dem Johann-Peter-Hebel-Weg und geht von der Quelle am Feldberg bis zur Rheinmündung in Basel. Jede/r Läufer/in spendet pro gelaufenem Kilometer mindestens 1 €. Es ist möglich, bei den Verpflegungsposten dazuzustoßen bzw. auszusteigen, sodass auch nur Teilstrecken gelaufen werden können. Mit den Spenden werden Wasserbrunnen in Kamerun finanziert.

- Zwischen Utzenfeld und Fröhnd entlang der Wiese
- ★ Anmeldung: per E-Mail unter [wasserlauf@wtwl.de](mailto:wasserlauf@wtwl.de)

### 9.00 Frühjahresputz der Dießlin-Hütte

Der Schwarzwaldverein Schöna u lädt zum Frühjahrsputz in der Dießlin-Hütte ein und freut sich über viele fleißige Hände.

- Dießlin-Hütte, 79677 Aitern-Mulden
- ★ Anmeldung: Horst Ortlieb, Tel. +49 (0) 7673 / 7531

### 19.30 Frühlingskonzert des Belchenland Chors

Der Belchenland Chor lädt herzlich zum Frühlingskonzert in die Belchenhalle nach Aitern ein. Der Eintritt ist frei. Über Spenden freut sich der Belchenland Chor.

- Belchenhalle, 79677 Aitern

-----

## DONNERSTAG, 30. APRIL 2026

### 20.00 Tanz in den Mai

Der Förderverein der Trachtenkapelle Aitern lädt in der Belchenhalle zum traditionellen Tanz in den Mai ein. Feiern Sie mit den besten Songs aus Rock, Pop und den aktuellen Charts den Übergang in den Mai.

- Belchenhalle, 79677 Aitern

# Anja Schnepf und Peer-Michael Gutmann

Hauptvertretungen der Allianz  
Hauptstraße 8, 79677 Wembach

anja.schnepf@allianz.de  
www.allianz-schnepf.de

peer.gutmann@allianz.de  
www.allianz-peer-gutmann.de

Tel. 0 76 73.13 66

Tel. 0 76 73.93 18 18

Allianz 

## Wegweiser sind Rettungspunkte!

Notrufnummer 112

Schwarzwaldverein

Schwarzwaldverein und Bergwacht Schwarzwald haben ein flächendeckendes Rettungspunkte-System entwickelt.



Wird bei einem Notruf der **Standortname** eines Wegweisers genannt, können die Rettungskräfte den Wegweiser über ein Online-Tool lokalisieren.



Wiesenkopf	1,4 km
Halle	2,5 km
Festplatz	4,5 km
Musterhausen	15,5 km
Ortsmitte	0,6 km
Hauseck	3,5 km

Für Wanderer & Outdoorsportler bedeutet das:  
Ein Blick auf den Wegweiser und das Kennen des Standortnamens kann Leben retten!



Eintritt frei in über  
200 Attraktionen.

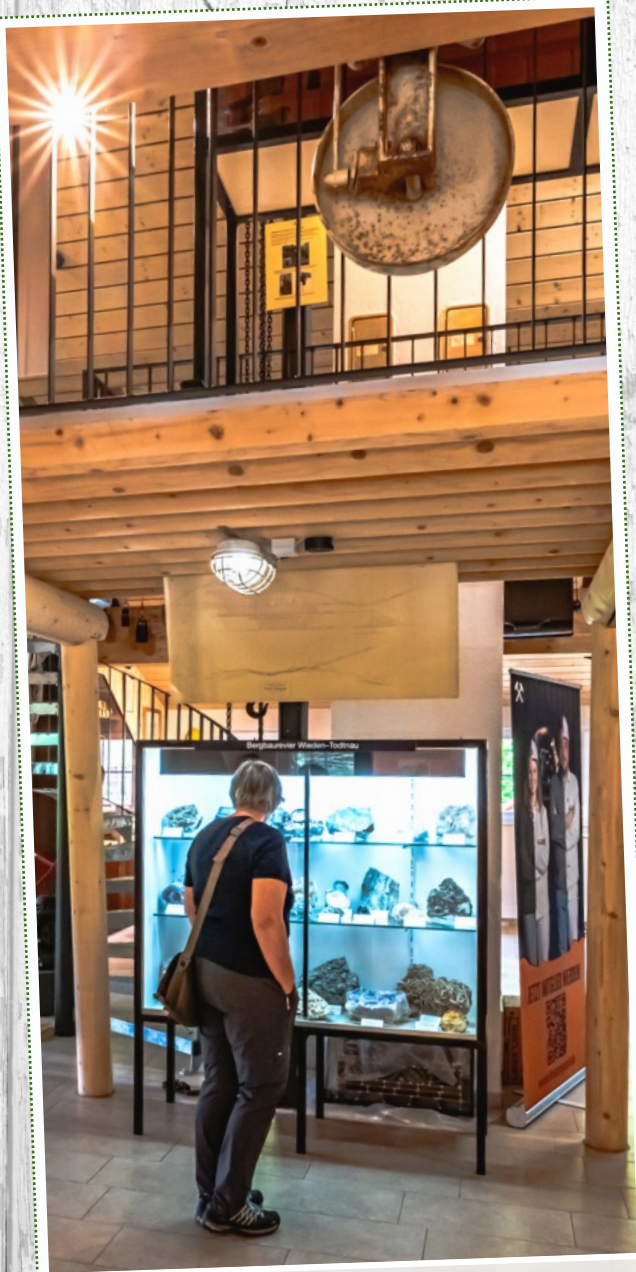
1 Jahr 3 Gültigkeitstage  
mit Europa-Park  
ab 35,- €

schwarzwaldcard info

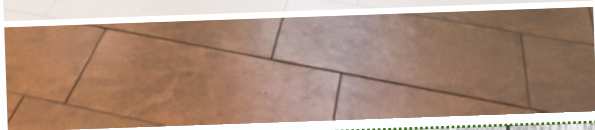


Black Forest





Die Museen öffnen die Türen



# Mai

## FREITAG, 1. MAI 2026

### 10.00 Saisoneroöffnung im Besucherbergwerk Finstergrund

Das Besucherbergwerk Finstergrund startet in die neue Saison. Bei einem Besuch im einzigen Bergwerk im Schwarzwald mit Grubenbahn entdecken wir die Bergwelt der Schwarzwaldregion Belchen unter Tage. Nach der Einfahrt mit der Grubenbahn in den Stollen erhalten wir eine rund einstündige Führung, in deren Rahmen wir verschiedene Gesteinsvorkommen, geheimnisvolle Gänge und Spalten entdecken.

Die Führungen finden jeweils um 10 Uhr, 12 Uhr, 14 Uhr und 16 Uhr statt. Eine Voranmeldung ist nicht notwendig, ein Erscheinen mindestens 15 Minuten vorher wird jedoch empfohlen.

Warme Kleidung sollte aufgrund der kühlen Temperaturen im Bergwerk getragen werden.

📍 Besucherbergwerk Finstergrund, 79695 Wieden

### 10.00 Maischenke der Narrenclique Steisäckli Fröhnd

Am 1. Mai sorgen die Steisäckli Fröhnd am alten Bahnhofle in Niederhepschingen, direkt am Todtnauerliweg, mit ihrer Maischenke für das leibliche Wohl der Wanderer und Radler. Freuen Sie sich auf ein paar schöne Stunden!

📍 Altes Bahnhofle, 79677 Fröhnd-Niederhepschingen

### 10.00 Geißenfest in Schönenberg

Erleben Sie das Geißenfest des Vereins für Landschaftspflege in Schönenberg. Freuen Sie sich auf abwechslungsreiche Unterhaltung, gute Laune, Fachsimpeln und nette Gespräche. Neben einer großen Kuchenauswahl und diversen Getränken gibt es unter anderem Geißengulasch mit Spätzle, Buurewürscht mit Bauernbrot und einiges mehr!

📍 Dreschschopf, 79677 Schönenberg-Entenschwand

-----

## SAMSTAG, 2. MAI 2026

### 10.00 Kräuterwanderung rund um Tunau

Kann man das essen? Entlang des Weges rund um Tunau entdecken wir auf unserer rund dreieinhalbstündigen Wanderung verschiedene Wildkräuter sowie längst vergessene Heilpflanzen. Wie sie heißen, wie man sie verarbeitet und wann sie uns gut tun, verrät uns Kräutertifachfrau Gabi Rueb-Steinebrunner.

Auf Wunsch der Teilnehmer/-innen ist eine Einkehr im Gasthaus „Zur Tanne“ in Tunau im Anschluss an die Wanderung möglich.

📍 Parkplatz beim Schützenhaus, 79677 Tunau

★ Anmeldung: Tel. +49 (0) / 152 220 870 59 bis Vortag, 12 Uhr

★ Kosten: 10,- € p. P., Kinder bis 6 Jahre gratis

## 10.15 Vom Wald zur Weide - das Biosphärengebiet hautnah erleben

Mit einem Biosphärenguide begeben wir uns auf eine Tour entlang schmaler Pfade und rund um den Letzbergweiher. Thematisiert werden unter anderem die Lebensräume, Besonderheiten und Merkmale des Biosphärengebiets, Allmendweiden und die Bedeutung der Offenhaltung durch Beweidung, Misch- und Schluchtwälder in Verbindung mit der Waldentwicklung sowie die Entstehung der Landschaft mit Bezug zu Gletschern und der Kulturgeschichte. Festes Schuhwerk und wetterfeste Kleidung sind erforderlich. Gerne darf auch ein Sitzkissen mitgebracht werden.

- 🕒 Tourist-Information, 79677 Schönau im Schwarzwald
- ★ Anmeldung: Tourist-Information Schönau bis Vortag, 12 Uhr.
- ★ Kosten: 13,- € p. P.
- ★ Wanderstrecke: ca. 4,5 Kilometer

## 20.00 Jahreskonzert des Harmonika-Clubs Schönau

Der Harmonika-Club Schönau lädt zum Jahreskonzert ein. Freuen Sie sich auf ein Konzert des Vereinsnachwuchses sowie des Aktivorchesters, das mit einem neuen Programm aufwarten kann.

- ★ Bürgersaal, 79677 Schönau im Schwarzwald

-----

## SONNTAG, 3. MAI 2026

### 10.00 E-Bike-Tour des Schwarzwaldvereins

Der Schwarzwaldverein Schönau begibt sich auf eine (E-)Bike-Tour von Schönau nach Zell, hinauf zur Hohen Möhr, weiter nach Häg-Ehrsberg und zurück nach Schönau. Die Radtour beginnt um 10 Uhr am Klösterle in Schönau. Von hier geht es gemütlich auf dem Wiesentalradweg flussabwärts nach Zell. In Zell wird die Bundesstraße gequert, ehe es vorbei an der Kalvarienbergkapelle auf der ausgeschilderten BL9-Radtour hinauf zum Aussichtsturm Hohe Möhr geht. Nach einer Rast und der Turmbesteigung geht es weiter in Richtung Häg-Ehrsberg, wo in einer Gaststätte eingekehrt wird. Von nun an führt der Weg zurück nach Schönau auf der BL4-Radstrecke zum Waldmatter Kreuz, nach Herrenschwand und anschließend zurück an den Ausgangspunkt der Tour.

- 🕒 Anmeldung: Paul Heimann, Tel. +49 (0) 7673 / 1455
- ★ Wegstrecke: ca. 52 km, Höhenmeter: ca. 600
- ★ Schwierigkeitsgrad: mittelschwer

MITTWOCH, 13. MAI BIS FREITAG, 15. MAI 2026

### Dreitägiges Vatertagsfest in Schönenberg

Die Chaibeloch Lärtschi veranstalten das traditionelle Vatertagsfest. Die Veranstaltung beginnt am Mittwoch um 17 Uhr. Zum 44-jährigen Bestehen der Guggenmusik wird ein Jubiläumsbaum gestellt, danach gibt es Party im Festzelt mit der Partyband "Wilde Engel" sowie Auftritte von befreundeten Guggenmusiken. Der Donnerstag beginnt um 10 Uhr mit einem Frühschoppenkonzert der Stadtmusik Schöna, danach findet ein Bobby-Car-Rennen sowie weitere Unterhaltung mit dem Fanfarenzug Schöna und der Band „Wälderwahn“ statt. Außerdem gibt es eine Landmaschinenausstellung der Firma Trautwein sowie eine Ausstellung von Oldtimertraktoren. Anlässlich des Jubiläums findet zusätzlich am Freitag ein Jubiläumsabend mit Mottoparty, Guggenmusiken und DJ Fussi statt.

📍 Dreschschopf, 79677 Schönenberg

-----

DONNERSTAG, 14. MAI 2026

11.00

### Vatertagsfest in Fröhnd

Der Vatertagshock der Trachtenkapelle Fröhnd bei der Gemeindehalle findet an Christi Himmelfahrt statt. Zur Unterhaltung spielen befreundete Musikvereine. Freuen Sie sich auf saftige Steaks, Salatteller, Bierbrunnen, Kaffeestube, und für die Kleinen gibt's ein Kinderspielplatz gleich nebenan.

📍 Bei der Gemeindehalle, 79677 Fröhnd

-----

SONNTAG, 17. MAI 2026

10.45

### Interaktive Familientour

Rätseln, wandern und entdecken. Begeben Sie sich mit Ihren Kindern auf eine interaktive Familientour für Kids im Grundschulalter. Gemeinsam stellen Sie sich die Frage, wie Eichhörnchen im Winter überleben oder ob Kühe einen Sonnenbrand bekommen können? Gemeinsam mit den Biosphären-Guides Saskia Craß und Christine Klumpp verbringen Sie rund vier Stunden draußen in der Natur. Im Wald und auf freien Flächen mit tollen Aussichten rätseln Sie sich von Station zu Station. Abschließend darf nach so viel Action eine kleine Stärkung und ein entspannter Ausklang am Ende der Tour nicht fehlen.

- 📍 Talstation der Belchen-Seilbahn, 79677 Aitern-Multen
- ★ Anmeldung: per E-Mail an [c.klumpp@online.de](mailto:c.klumpp@online.de) bis Vortag, 12 Uhr. Bitte Personenanzahl und Alter der Kinder angeben.
- ★ Wegstrecke: ca. 5 km, Höhenmeter: ca. 150
- ★ Kosten: 10,- € p. P., Familien: 20,- € (inkl. Überraschungssnack)
- ★ Bitte festes Schuhwerk, ggf. Regen-/ Sonnenschutz sowie eine Rucksackverpflegung mitbringen.





Bundesweit  
**90.000**  
Events

## **Tickets erhältlich in der Tourist-Information der Schwarzwaldregion Belchen**

(Gentnerstraße 2a, 79677 Schönauf im Schwarzwald)

für Konzerte, Bühne, Klassik,  
Sport und vieles mehr...

**powered by reservix**



**reservix**  
dein ticketportal





**Schwarzwald  
frag' Marie**

 Essen & Trinken
 

 Ausflugsziele

 OPNV Live-Data
 

 Veranstaltungen
  Schwarzwald-Orte

Unsere SchwarzwaldMarie ist Deine Begleiterin mit Tipps und Ideen für Deinen Schwarzwald-Urlaub.  
Einfach QR-Code scannen, Standort freigeben und erleben!



**Belchen Seilbahn**  
**Jetzt per App parken**



## SAMSTAG, 23. MAI 2026

### 13.00 Traditioneller Jungviehauftrieb in Wieden

Seit vielen Jahren wird der traditionelle Jungviehauftrieb in Wieden mit einem Fest gefeiert. Nach den Wintermonaten in den Ställen wird das Jungvieh, von der Ortsmitte aus, für die Sommermonate auf die Weiden oberhalb von Wieden geführt. Wer will, kann dabei bei einer kleinen Wanderung die geschmückten Tiere in sicherem Abstand in den Ortsteil Ungendwieden begleiten. Während sich das Jungvieh auf saftige Wiesen freut, werden die Besucher derweil musikalisch von den „Original Finstergrundmusikanten“ aus Wieden unterhalten. Treffpunkt für die Wanderung ist um 13 Uhr in Wieden. Ab 14 Uhr herrscht Festbetrieb am Viehgatter. Für die Bewirtung ist im Festzelt bestens gesorgt.

● Ortsmitte & Viehgatter, 79695 Wieden

-----

## SONNTAG, 24. MAI 2026

### 10.00 Fußball-Pfingstturnier

Am Pfingstsonntag veranstaltet der Sportverein Schönenberg wie jedes Jahr das Dorfgrümpeltturnier auf dem Hohweier. Für das leibliche Wohl hält das Küchenteam wieder ein reichhaltiges Speisen- und Getränkeangebot bereit. Der Sportverein freut sich auf einen schönen Festtag und hofft auf viele Gäste von nah und fern.

● Sportplatz Hohweier, 79677 Schönenberg

-----

## MITTWOCH, 27. MAI 2026

### 19.00 Wanderung mit dem Jäger in der Abenddämmerung

In die Abenddämmerung hinein begeben wir uns mit Jäger Wolfgang auf eine Familienwanderung durch die Bergwälder des Südschwarzwaldes.

Leise ziehen wir durch das Jagdrevier und entdecken mit etwas Glück in der Dämmerung, in der Wildtiere besonders aktiv sind, Rehe, Hasen oder Füchse. Wir suchen gemeinsam deren Spuren und erhalten ausführliche Erklärungen zum Wild, seiner Lebensweise und zu den Zusammenhängen zwischen Wald und Wild.

● Parkplatz bei den Tennisplätzen, 79677 Schöna

★ Anmeldung: Tourist-Information Schöna bis Vortag, 16 Uhr

★ Dauer: ca. 2,5 Stunden

★ Kosten: 5,- € p. P. ab 16 Jahre, unter 16 Jahre kostenlos



## DONNERSTAG, 28. MAI 2026

### 9.30 Mit dem Hirten Otto auf dem Hirtenpfad unterwegs

Mit Biosphärenguide Luzia Philipp, in der Rolle des letzten Hirten Otto von Fröhnd-Hof, lernen wir den Hirtenpfad kennen. Zu Fuß und mit allen Sinnen begeben wir uns quer durch das facettenreiche Biosphärengebiet Schwarzwald und auf die Spuren des damaligen Hirten Otto. Dieser gibt während der Tour Einblicke in sein Leben als Viehhirte und zeigt uns seinen Arbeitsplatz, die Allmendweide. Zudem erklärt er, was Rinder gerne fressen und welche Pflanzen auch für den Menschen schmackhaft sowie gesund sind.

- 🕒 Parkplatz Tannenboden, 79677 Fröhnd
- ★ Anmeldung: Tourist-Information Schönau bis Mittwoch, 12 Uhr
- ★ Kosten: 8,- € p. P., Kinder ab 6 Jahren 4,- €; inkl. kleiner Kostprobe

### 10.00 Besuch beim Imker

Wir besuchen den Imker und seine Bienen. Wo kommt der Honig her? Und was machen die Bienen überhaupt den ganzen Tag? Die Antwort auf diese und viele weitere Fragen zum Thema Bienen gibt es an diesem Vormittag direkt vom Imker. Die Veranstaltung dauert 2 Stunden. Sie findet nicht bei schlechter Witterung statt.



- 🕒 An den Glascontainern unterhalb von Wieden, 79695 Wieden
- ★ Anmeldung: Tourist-Information Wieden bis Montag, 12 Uhr
- ★ Kosten: 7,- € p. P. ; Kinder von 6 - 17 Jahre 3,- €

-----

## FREITAG, 29. MAI 2026

### 14.30 Kräuterwanderung

Kann man das essen? Auf einem etwa dreieinhalbstündigen Spaziergang entlang des Haselberg-Rundweges entdecken Sie verschiedene Wildkräuter sowie längst vergessene Heilpflanzen. Wie sie heißen, wie man sie verarbeitet und wann sie gut tun, verrät Kräuterefachfrau Gabi Rueb-Steinebrunner während der Tour.

- 🕒 Parkplatz bei den Tennisplätzen, 79677 Schönau
- ★ Anmeldung: Tel. +49 (0) 152 / 220 870 59 bis Vortag, 12 Uhr
- ★ Kosten: 10,- € p. P., Kinder bis 6 Jahre gratis

-----

## SONNTAG, 31. MAI 2026

### 9.30 Wanderung des Schwarzwaldvereins

Der Schwarzwaldverein Schönau trifft sich zur gemeinsamen Abfahrt mit den eigenen PKWs am Heimatmuseum Klösterle. Nach der Anfahrt in Richtung Wiedener Eck/Münstertal geht es vom Parkplatz Neuhof bergab zum Stampf und weiter zum Scharfenstein. Hier wartet ein herrlicher Ausblick auf die Teilnehmenden, ehe der Rückweg ansteht.

- 🕒 Anmeldung: Horst Ortlieb, Tel. +49 (0) 7673 / 7531
- ★ Wegstrecke: ca. 10 km, Höhenmeter: ca. 550
- ★ Schwierigkeitsgrad: mittelschwer



Der Kohlenmeiler brennt



# Juni

## MITTWOCH, 3. JUNI 2026

### 13.00 Bannwaldwanderung auf dem Urwaldpfad

Wir begeben uns mit dem Wanderführer auf eine Tour durch den Bannwald Flüh, der sich gleichzeitig auch in der Kernzone des Biosphärengebiets Schwarzwald befindet und in der die Natur sich selbst überlassen wird. Der Urwaldpfad beginnt am Wiesentalweg "Flühweg", an der Wegkreuzung Richtung Künaberg. Von dort führt er durch den unteren Abschnitt des Bannwaldes bis nach Künaberg und über den oberen Weg von Künaberg zurück nach Schönau. Bei dieser Wanderung erleben wir die Stille und Schönheit und wir erfahren, wie der Wald, in den seit Jahrzehnten nicht forstwirtschaftlich eingegriffen wird, dem ursprünglichen Urwald wieder näher kommt.

Im Anschluss besteht die Möglichkeit, den Kirchturm im Stadtzentrum zu besteigen.

- Tourist-Information, 79677 Schönau
- ★ Anmeldung: Tourist-Information Schönau bis Vortag, 16 Uhr
- ★ Wegstrecke: ca. 5,5 km, Höhenmeter: ca. 450
- ★ Kosten: 5,- € p. P.

-----

## FREITAG, 5. JUNI 2026

### 13.30 Schnapswanderung

Die Wandertour mit einem ortskundigen Wanderführer beginnt ab der Tourist-Information in Schönau und führt zur Schnapsbrennerei Stiegeler in Aitern. Auf dem Weg dorthin passieren wir den Letzberg mit dem idyllischen Letzbergweiher und durchqueren anschließend das kleine Schwarzwalddorf an der Südseite des Belchens. Bei einer Besichtigung wird das Geheimnis des Kirschwassers sowie der Williams- und Blutwurzbrände gelüftet. Probieren und einkaufen ist natürlich möglich!

- Tourist-Information, 79677 Schönau
- ★ Wegstrecke: ca. 9,5 km, Höhenmeter: ca. 180
- ★ Kosten: 8,- €, inkl. Besichtigung der Schnapsbrennerei

-----

## SAMSTAG, 6. JUNI 2026

### 10.15 Vom Wald zur Weide - das Biosphärengebiet hautnah erleben

Mit einem Biosphärenguide begeben wir uns auf eine Tour entlang schmaler Pfade und rund um den Letzbergweiher. Thematisiert werden unter anderem die Lebensräume, Besonderheiten und Merkmale des Biosphärengebiets, Allmendweiden und die Bedeutung der Offenhaltung durch Beweidung, Misch- und Schluchtwälder in Verbindung mit der Waldentwicklung sowie die Entstehung der Landschaft mit Bezug zu Gletschern und der Kulturgeschichte. Festes Schuhwerk und wetterfeste Kleidung sind erforderlich. Gerne darf auch ein Sitzkissen mitgebracht werden.

- Tourist-Information, 79677 Schönau
- ★ Anmeldung: Tourist-Information Schönau bis Vortag, 12 Uhr.
- ★ Kosten: 13,- € p. P.
- ★ Wanderstrecke: ca. 4,5 Kilometer



## SAMSTAG, 6. JUNI BIS SAMSTAG, 20. JUNI 2026

### Kohlenmeiler wird im Bergdorf Wieden in Glut gesetzt

In dem kleinen Bergdorf Wieden wird wieder ein mächtiger, rabenschwarzer Kohlenmeiler in Glut gesetzt. Mittlerweile gibt es nur noch wenige Leute, die das alte Handwerk „die Köhlerei“ von Grund auf kennen. Lukas Sprich und sein Team, darunter Franz und Christof Wunderle, aus einer alten Köhlerfamilie stammend, setzen diese alte Tradition fort. Der Meiler brennt bis zum 20. Juni etwa 14 Tage lang und muss ständig bewacht werden. Gewonnen wird hochwertige Holzkohle, die sich bestens zum Grillen eignet.

In den Tourist-Informationen Schöna u und Wieden kann anschließend die Holzkohle käuflich erworben werden.

- Oberhalb vom Besucherbergwerk Finstergrund, 79695 Wieden

-----

## SAMSTAG, 13. JUNI 2026

### 9.30 Mit dem Hirten Otto auf dem Hirtenpfad unterwegs

Mit Biosphärenguide Luzia Philipp, in der Rolle des letzten Hirten Otto von Fröhnd-Hof, lernen wir den Hirtenpfad kennen. Zu Fuß und mit allen Sinnen begeben wir uns quer durch das facettenreiche Biosphärengebiet Schwarzwald und auf die Spuren des damaligen Hirten Otto. Dieser gibt während der Tour Einblicke in sein Leben als Viehhirte und zeigt uns seinen Arbeitsplatz, die Allmendweide. Zudem erklärt er, was Rinder gerne fressen und welche Pflanzen auch für den Menschen schmackhaft sowie gesund sind.

- Parkplatz Tannenboden, 79677 Fröhnd
- ★ Anmeldung: Tourist-Information Schöna u bis Freitag, 12 Uhr
- ★ Kosten: 8,- € p. P., Kinder ab 6 Jahren 4,- €; inkl. kleiner Kostprobe

-----

## SONNTAG, 14. JUNI 2026

### 9.00 Wanderung des Schwarzwaldvereins

Der Schwarzwaldverein Schöna u trifft sich zur gemeinsamen Abfahrt mit den eigenen PKWs am Heimatmuseum Klösterle. Nach der Anfahrt nach Kappel geht es von hier auf dem Kloster- und Kreuzweg auf eine abwechslungsreiche Wanderung entlang einer stillgelegten Bahnstrecke, durch wild-romantische Schluchten, vorbei an imposanten Viadukten sowie über blühende Wiesen und herrliche Waldwege.

- Anmeldung: Claudia Behringer, Tel. +49 (0) 7673 / 88 68 63
- ★ Wegstrecke: ca. 13 km, Höhenmeter: 323
- ★ Schwierigkeitsgrad: mittelschwer

## Dienstag, 16. Juni 2026

10.00

### Straui-Wanderung mit Besuch der Faust-Stadt Staufen

Die Weinwanderung startet mit einer Begrung durch Wanderfhrer und Brgermeister i.R. Bernhard Seger, bevor es mit den privaten PKWs nach Mnstertal geht. Mit Zwischenziel Grunern, wo in der Probst-Straui zunchst eingekehrt wird, wandern wir in die Faust-Stadt Staufen, in der wir am Weinbrunnen des Weinguts Landmann, im Zentrum der historischen Altstadt und am Fu des Schlossbergs, den ein oder anderen Wein verkosten. Vor der Rckfahrt haben wir etwas Zeit zur freien Verfgung in Staufen.

- Tourist-Information, 79677 Schnau
- ★ Anmeldung: Tourist-Information Schnau bis Vortag, 16 Uhr
- ★ Wegstrecke: ca. 12 km, Hhenmeter: ca. 100

-----

## Samstag, 20. Juni bis Sonntag, 21. Juni 2026

### Schnauer Straenfest

Die Stadtmusik Schnau veranstaltet das diesjhrige Straenfest. Am Samstag erfolgt um 17 Uhr die Erffnung, ehe um 18 Uhr ein rtlicher Musikverein spielt. Ab 20 Uhr ist fr Unterhaltungs- und Tanzmusik im Stdtle gesorgt. Am Sonntag geht es dann ab 11 Uhr mit einem Frhschoppenkonzert weiter, bevor am Nachmittag ein buntes Unterhaltungsprogramm geboten wird. Zum Festabschluss findet um 17 Uhr traditionell die groe Tombolaverlosung statt.

Fr das leibliche Wohl ist das Wochenende ber bestens gesorgt. Freuen Sie sich neben musikalischer Unterhaltung auf saftige Steaks, Geschnetzeltes mit Sptzle, knackige Salate und natrlich auch leckeres Selbstgebackenes aus der Kaffeestube. Eine fruch-  
tige Erfrischung gibt es auerdem an der spritzigen Cocktailbar. Auf die Kleinen wartet ein ganz besonderes Highlight!

Die Stadtmusik Schnau freut sich auf Ihren Besuch und wnscht allen ein schnes Festwochenende!

- Rathaus- und Gymnasiumplatz, 79677 Schnau

-----

## Montag, 29. Juni 2026

9.00

### Peter und Paul-Markt

Alljhrlicher Peter und Paul-Markt in Schnenbuchen. Feiern Sie von 9 - 18 Uhr mit und begeben Sie sich auf der grnen Wiese bei Magenbrot und Marktwurst ins gemtliche Jahrmarktgeschehen.

- Getrnkemarkt Stib, 79677 Schnau, Ortsteil Schnenbuchen



12.30 Wanderung durch die Weinberge zur Burgruine Neuenfels

Die Wanderung zur Burgruine Neuenfels und durch die Weinberge des Markgräflerlandes nach Britzingen startet um 12.30 Uhr mit einer kurzen Begrüßung durch Wanderführer Bürgermeister i.R. Bernhard Seger, bevor es mit den privaten PKWs nach Badenweiler geht. Wir wandern von Oberweiler zur Burgruine Neuenfels und genießen dort einen wunderschönen Blick auf die Vorbergzone, das Rheintal und die Vogesen. Der Weg führt uns dann durch die Weinberge nach Britzingen, wo wir in einem Weingut die Markgräfler Weine probieren und uns anschließend im Dorfcafé stärken. Von dort wandern wir über die „Schwärze“ zurück zum Ausgangspunkt.

- Tourist-Information, 79677 Schönau
- ★ Anmeldung: Tourist-Information Schönau bis Vortag, 16 Uhr
- ★ Wegstrecke: ca. 10 km, Höhenmeter: ca. 150
- ★ Kosten: 5,- €, zzgl. Kosten für Getränke und Essen.

Impressum:

Herausgeber: Gemeindeverwaltungsverband Schönau im Schwarzwald,  
Verbandsvorsitzender: Bürgermeister Peter Schelshorn,  
Talstraße 22, 79677 Schönau im Schwarzwald,

Homepage: [www.gvvschoenau.de](http://www.gvvschoenau.de), [www.schwarzwaldregion-belchen.de](http://www.schwarzwaldregion-belchen.de)

Auflage: 2.500 Exemplare

Texte: Schwarzwaldregion Belchen

Layout: Schwarzwaldregion Belchen

Titelbild: Klaus Hansen. Weitere Fotos: S. 8 Klaus Hansen, S. 16 Werner Steiger,  
S. 26 Matthias Kupferschmidt, S. 30 Klaus Hansen, S. 34 Klaus Hansen, S. 42 Lukas Sprich

Fototouren - Workshops - Einzelcoachings - Fotoreisen



MICHAEL CORONA  
PHOTOGRAPHY

*BLACK FOREST GALERIE*

black forest  
photo tours

by Michael Corona

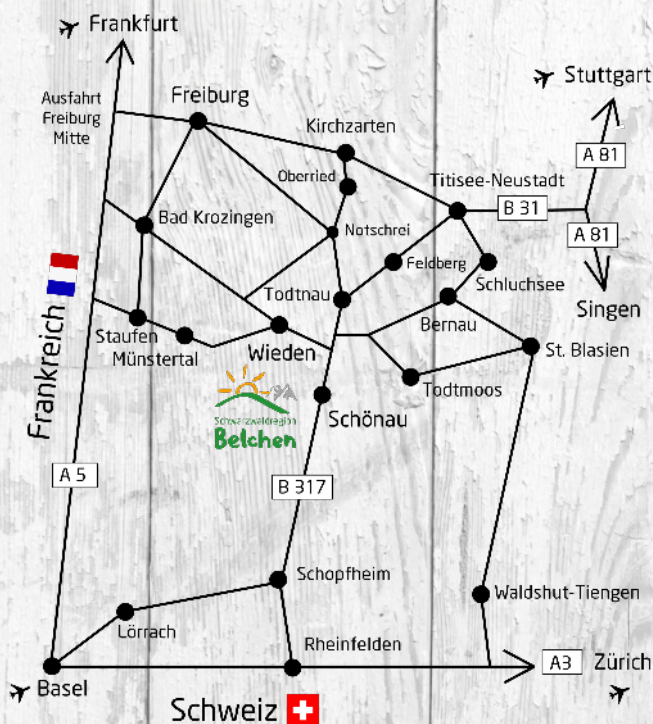
Wandbilder #madeinblackforest



📸 michael.\_.corona

[www.michaelcorona.de](http://www.michaelcorona.de)

Michael Corona Photography - Black Forest Galerie Todtnau | Freiburgerstr. 19 | 79674 Todtnau



**Naturpark  
Südschwarzwald**

**Biosphärengebiet  
Schwarzwald**



**Schwarzwaldregion Belchen**

Tourist-Information Schöna im Schwarzwald

Gentnerstraße 2a • 79677 Schöna im Schwarzwald

Tel. +49 (0) 7673 / 8204 - 800

Tourist-Information Wieden

Kirchstraße 2 • 79695 Wieden

Tel. +49 (0) 7673 / 303

[info@schwarzwaldregion-belchen.de](mailto:info@schwarzwaldregion-belchen.de)

[www.schwarzwaldregion-belchen.de](http://www.schwarzwaldregion-belchen.de)

